



LE TERRITOIRE SE MET A TABLE !

3 PORTRAITS PAYSAGERS
D'AGRICULTEURS LOCAUX

*Projet Alimentaire de Territoire de l'Estuaire
Epaud Grégory_Paysagiste Chercheur
Etauliers_12 Juin 2019*

PORTRAITS PAYSAGERS

MÉTHODE

- _ Inventaire des possibilités sur le territoire des agriculteurs, agricultrices en AB
- _ Rencontre et conversation informelle avec eux sur place
- _ Demande de faire une visite commentée avec eux de l'exploitation
- _ Photos et Enregistrement sonore
- _ Compte rendu intégrale de la parole
- _ Compilation des informations/Croisement
- _ Construction du portrait paysager qui mêle discours, affects, lieux et actions en travaillant sur différentes échelles et registres pour mieux partager
- _ Validation des intéressé(e)s

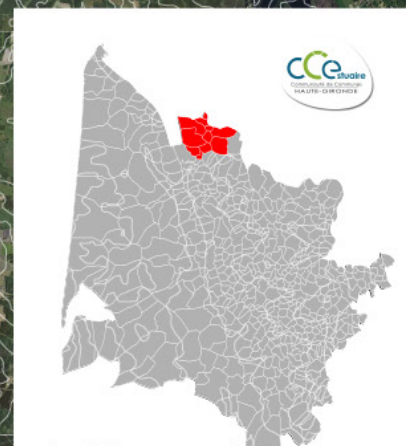
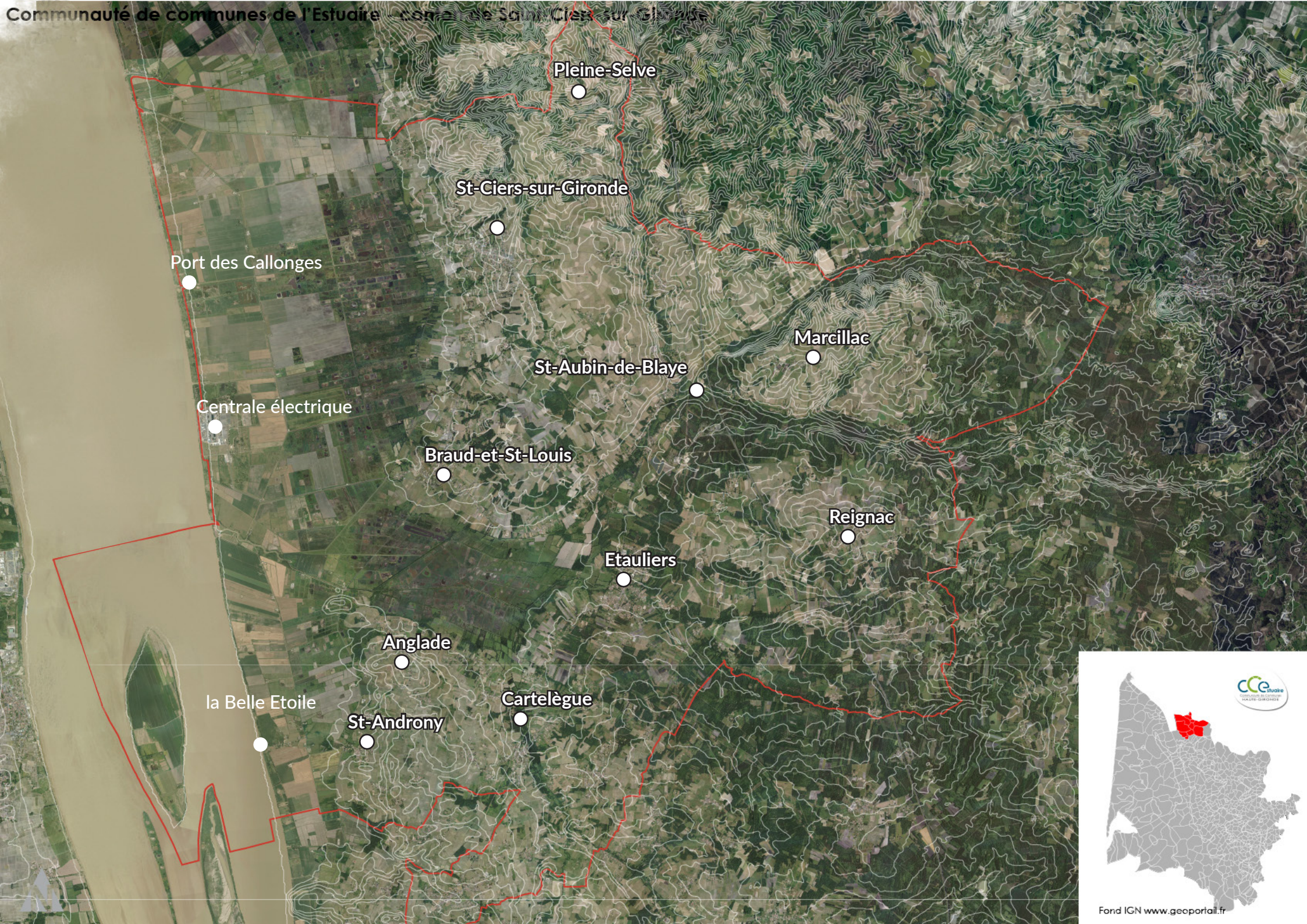
REMARQUES

«CITATIONS»

Aborde une partie des dimensions relationnelles (visibles/invisibles) entre humains, sols, plantes et animaux...
Présentation un peu intense. Tout ce qui est produit ainsi que la démarche de Coopérative Territoriale de Paysage sera accessible sur un blog.



**LE TERRITOIRE
SE MET A TABLE !**





Marais St-Louis et St-Simon

Estuaire de La Gironde

Port des Callonges

Centrale électrique

Pleine-Selve

St-Ciers-sur-Gironde

St-Aubin-de-Blaye

Marcillac

Braud-et-St-Louis

Reignac

Montalipan

Etauliers

Marais de la Vergne

Anglade

la Belle Etoile

St-Androny

Cartelègue

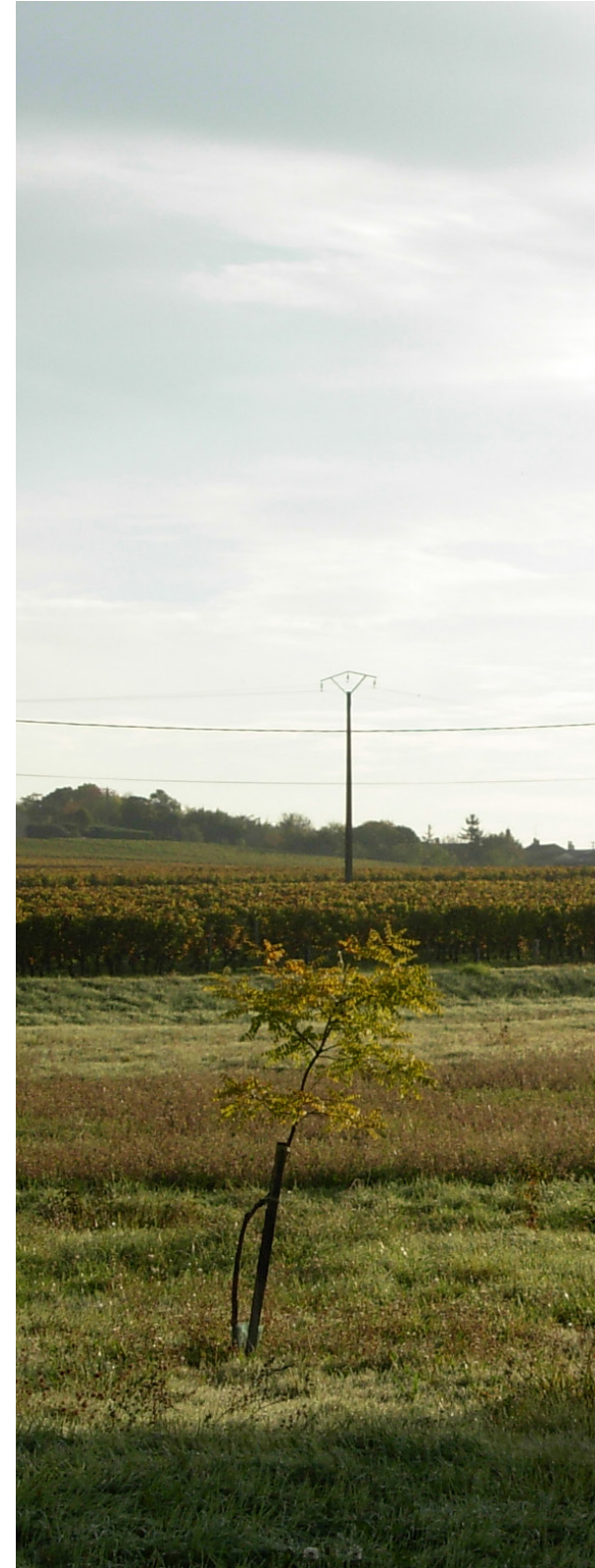
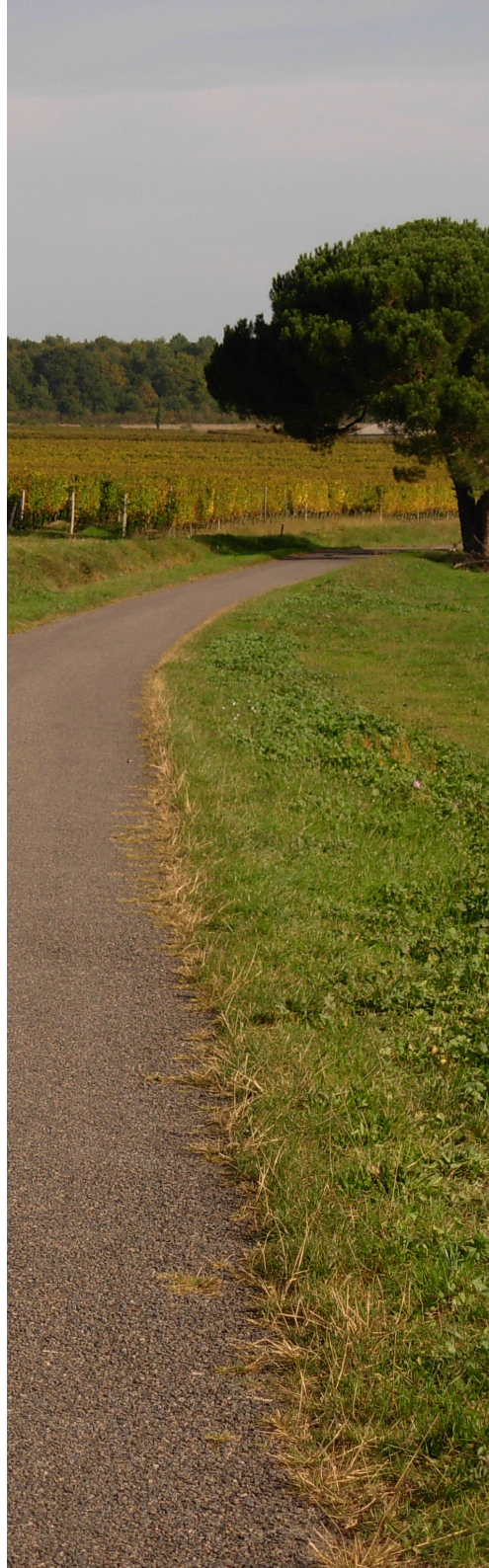
Petit Marais

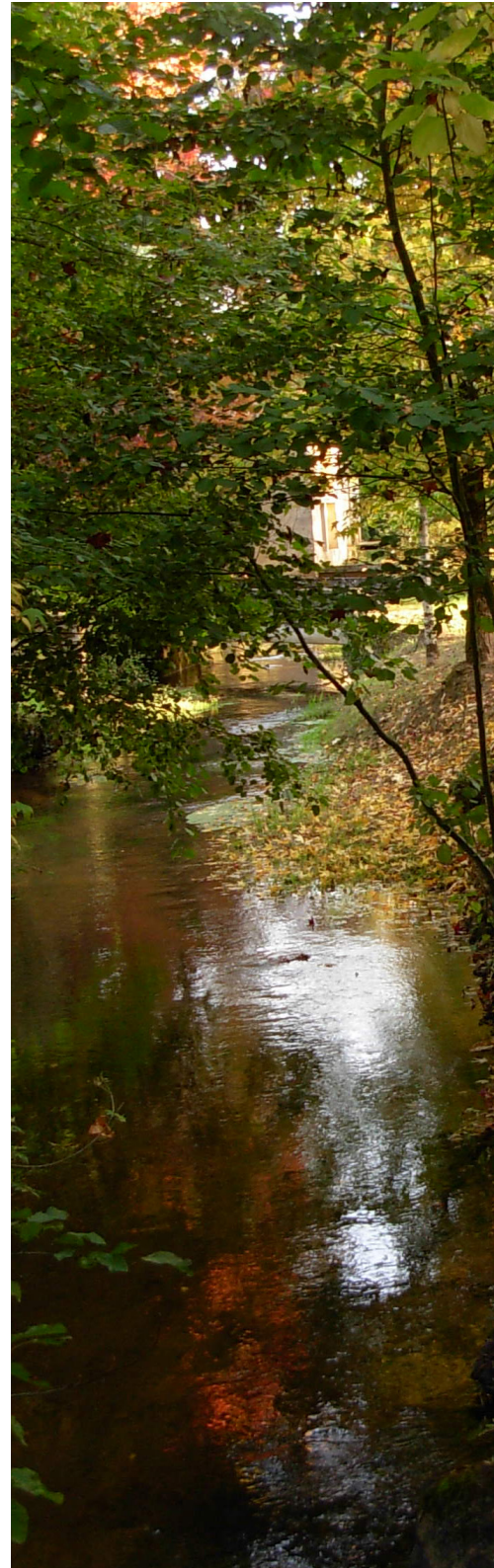
Coteaux du Blayais

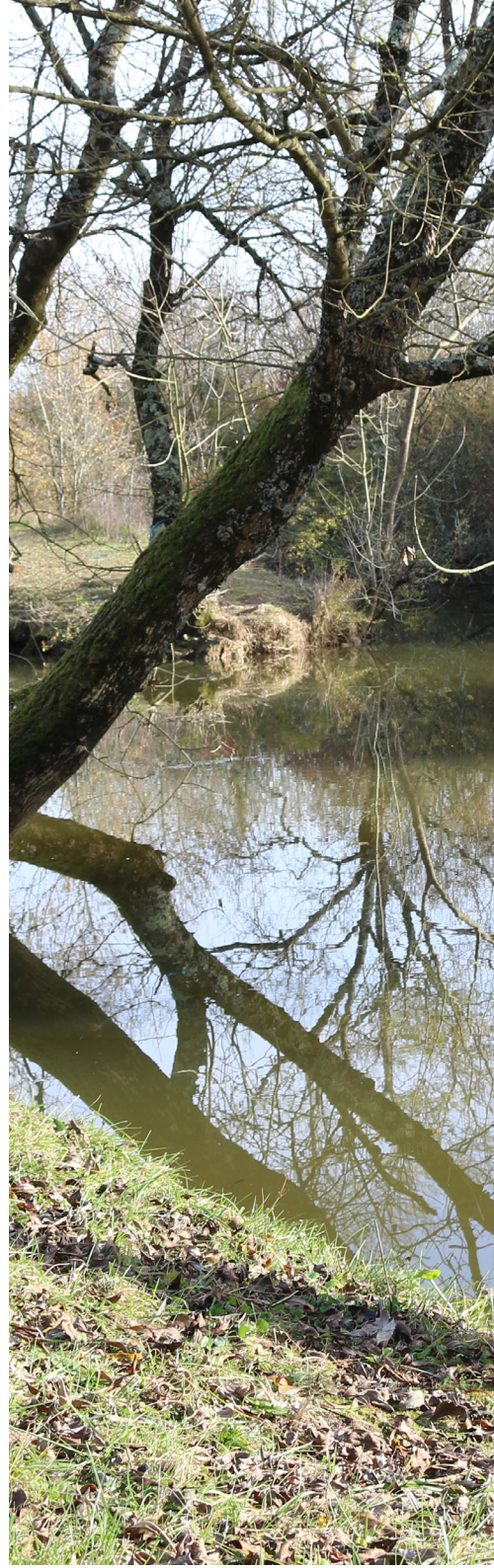
Forêt de la Double Saintongaise



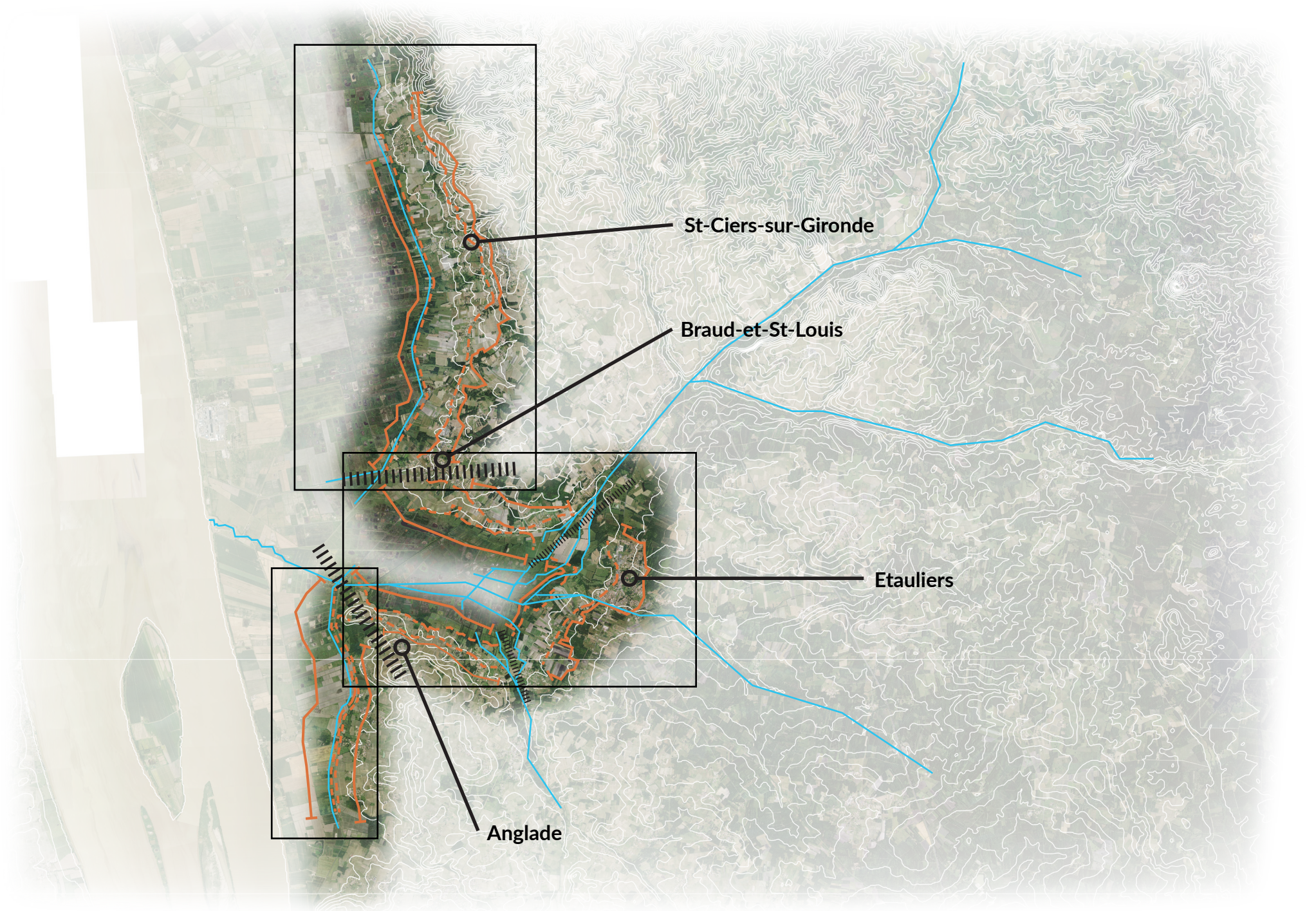












St-Ciers-sur-Gironde

Braud-et-St-Louis

Etauliers

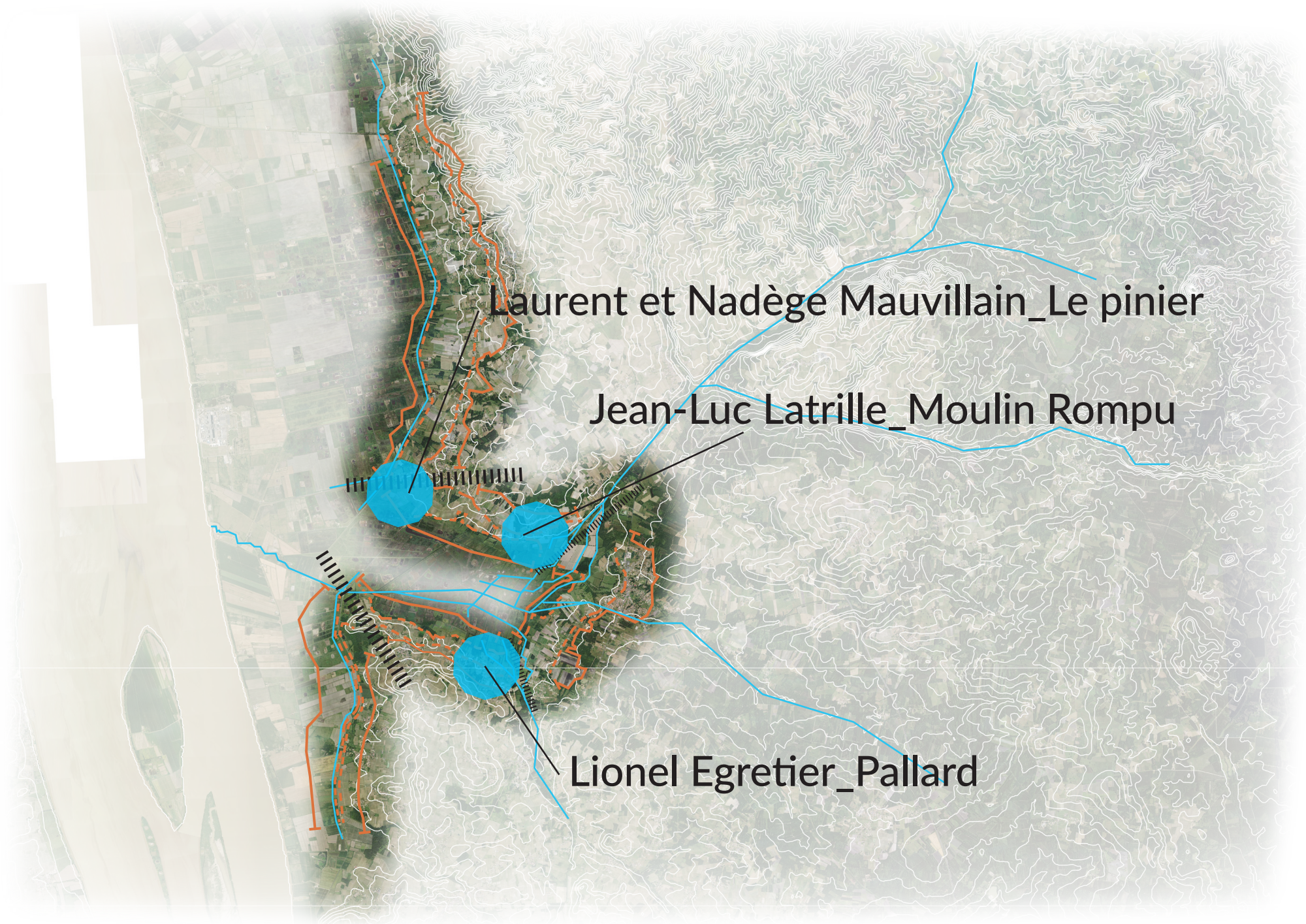
Anglade



— canaux principaux du Marais de la vergne → aulne
— canal / Estay marais d'eau salé.

— canal de la ceinture, délimitation entre 2 espaces.
— réseau routier, triangle des 3 villes.

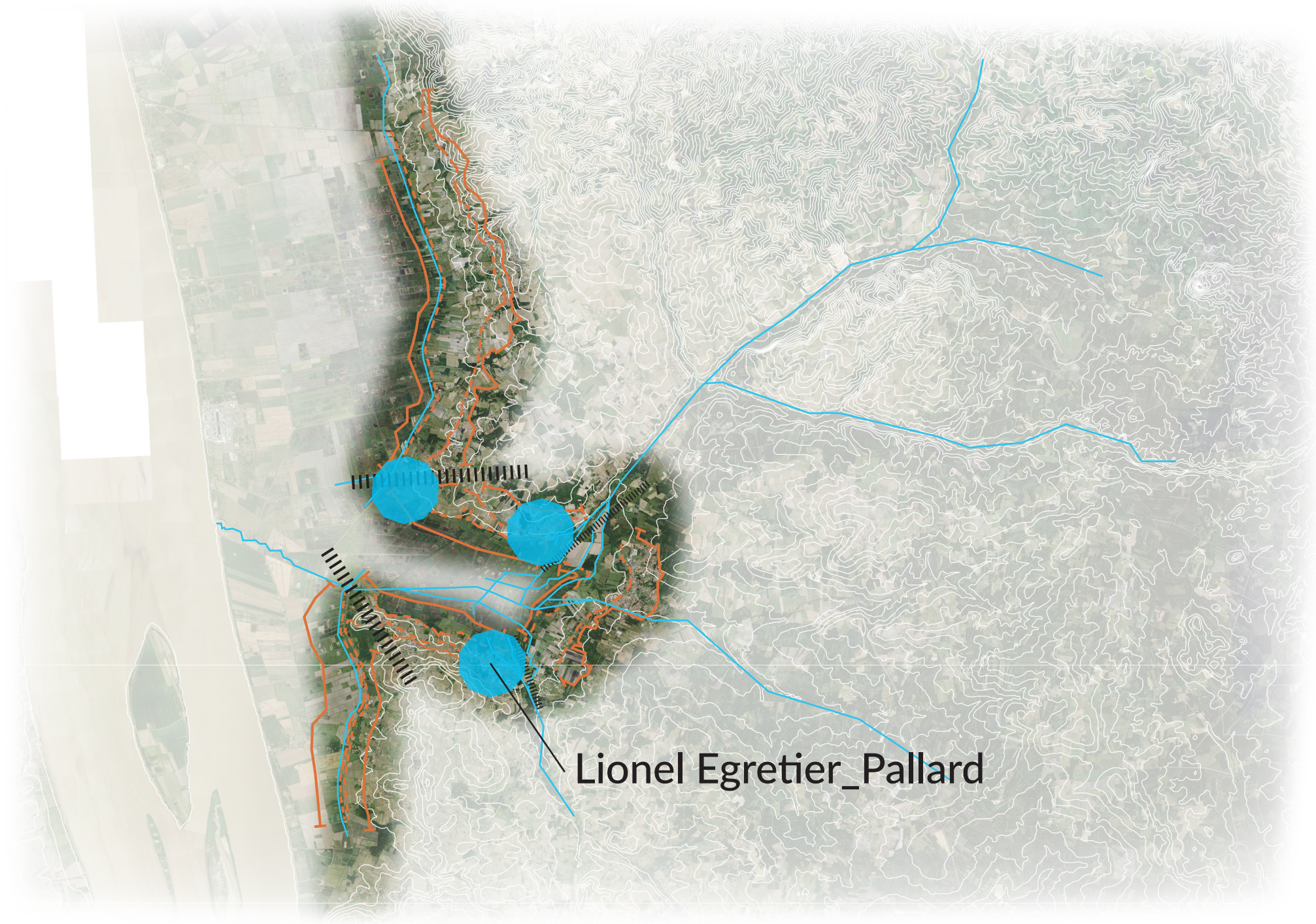
□ Ecluse, point de rencontre important entre les marais eau douce / salé.



Laurent et Nadège Mauvillain_Le pinier

Jean-Luc Latrille_Moulin Rompu

Lionel Egretier_Pallard



Lionel Egretier_Pallard



LIONEL EGRETIER

Eleveur

«JE N'AI PAS UNE CLIENTÈLE QUI RECHERCHE FORCÉMENT DU BIO. IL Y A AUSSI CEUX QUI VEULENT DU LOCAL. JE NE SUIS PAS SEULEMENT SUR LA CLIENTÈLE DU BIO. C'EST POUR CELA QUE MES TARIFS SONT RAISONNABLES.»

ACTIVITÉS

- Veau de prairie
- Viande bovine
- Agneau

Race Limousine avec bon caractère

TRANSFORMATION

Caissette de 10kg Abattoir Montguyon et deux bouchers qui lui font la découpe dont un collègue à Civrac-de-Blaye

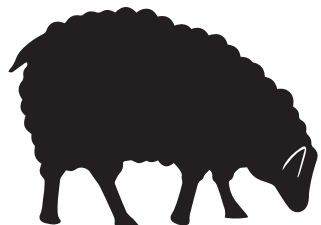
DISTRIBUTION

Tient à la vente directe et au contact avec le client

Circuits courts Secteur jusqu'à Jonzac/Mortagne

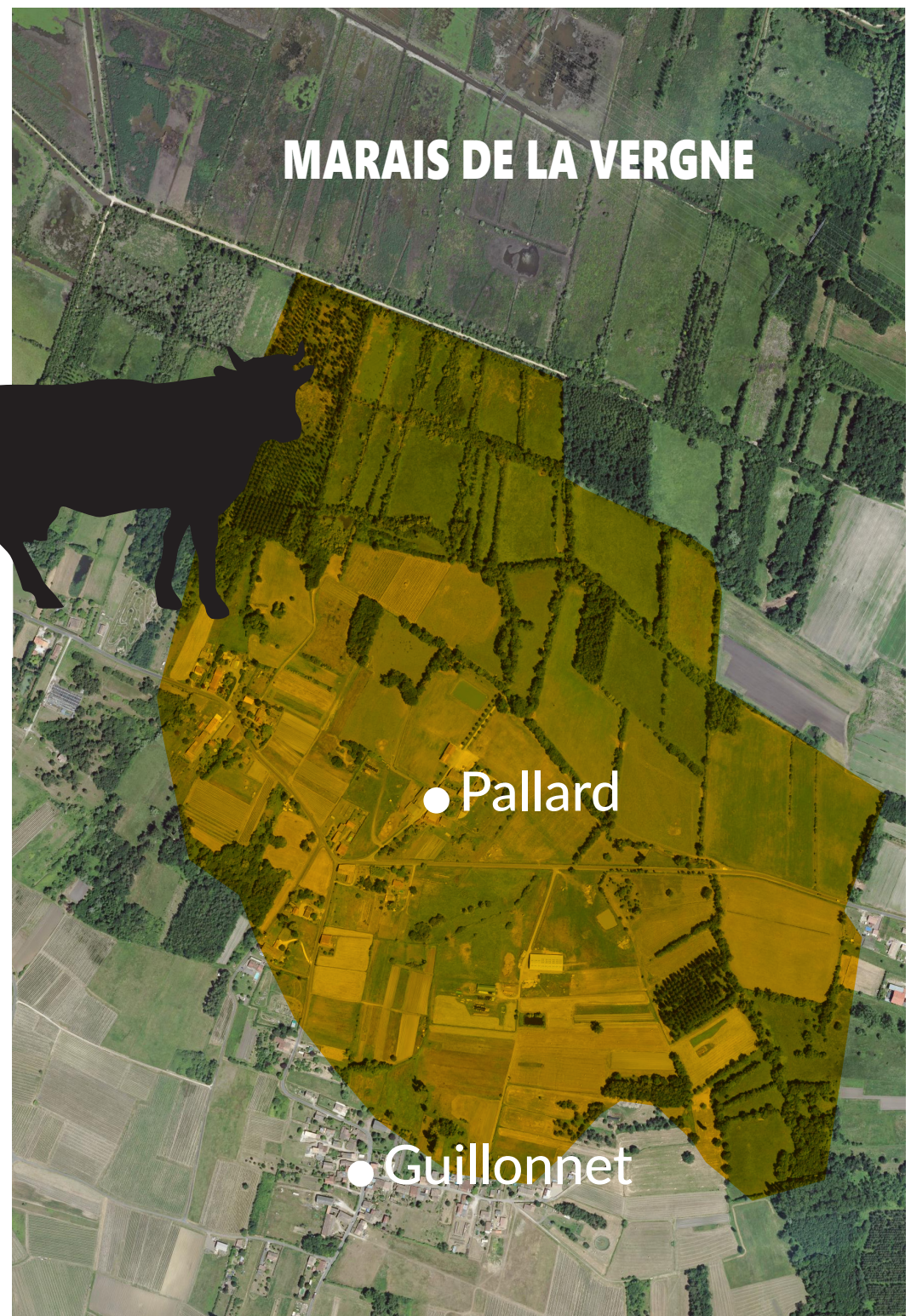
Restaurateur Chez Olga

Depuis février 2019 magasin de producteurs associés de Jonzac



80 brebis au Marais à Sant-Bonnet

0 200m



CONVERSION

Lionel Egretier vient de Pallard.

En 1998 il s'installe en GAEC avec son père et son oncle. A l'époque viticulture et élevage (à peine 10% du CA pour une quinzaine de bêtes) 10-12ha de vignes à 20ha.

En 2002 Vinification 1000 hecto de vin en vente directe mais il n'a jamais eu vraiment le goût de la vigne.

Goût de l'élevage depuis la naissance. Se rappelle de sa grand-mère qui le gardait quand il était petit. C'est elle qui s'occupait des vaches.

En 2009 il quitte car possibilité reprise petite exploitation sur Saint-Bonnet-sur-Gironde à 20 km dans le marais le boucaud (13ha de terres). Il garde la partie élevage à Anglade où il a racheté des prés et monte le troupeau à une trentaine de bêtes.

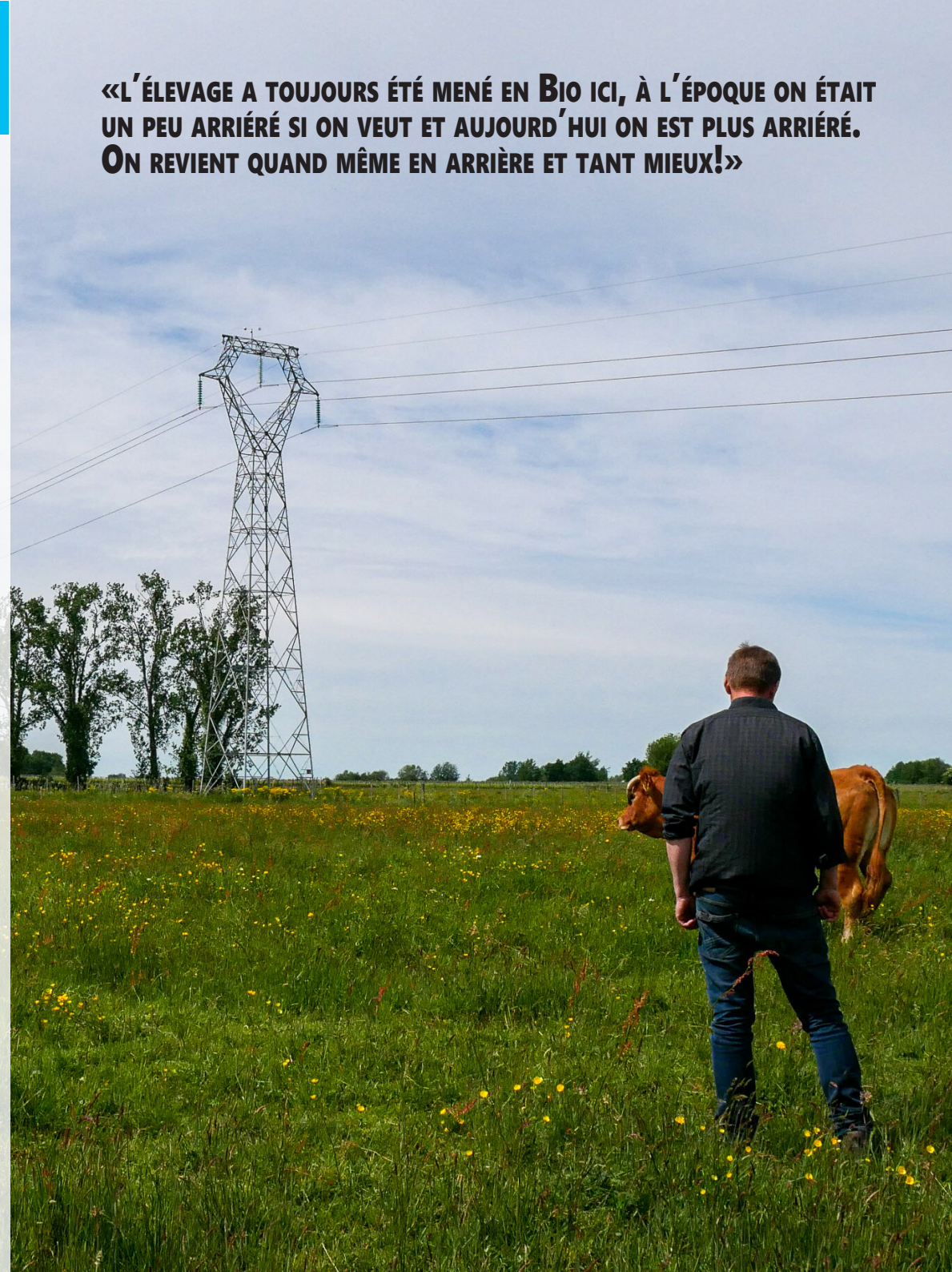
Marqué par le chimique en viticulture il voulait passer en Bio **dès 1998** en sortant des études mais ce n'était pas le sujet de l'exploitation en viticulture.

En Janvier 2010 passe en Bio. Dès 2012 il obtient l'agrément avec 2 ans de conversion.

«Pour les pratiques cela n'a rien changé à part qu'il faut payer le contrôle EcoCert»

Pas d'investissement particulier

«L'ÉLEVAGE A TOUJOURS ÉTÉ MENÉ EN BIO ICI, À L'ÉPOQUE ON ÉTAIT UN PEU ARRIÉRÉ SI ON VEUT ET AUJOURD'HUI ON EST PLUS ARRIÉRÉ. ON REVIENT QUAND MÊME EN ARRIÈRE ET TANT MIEUX!»

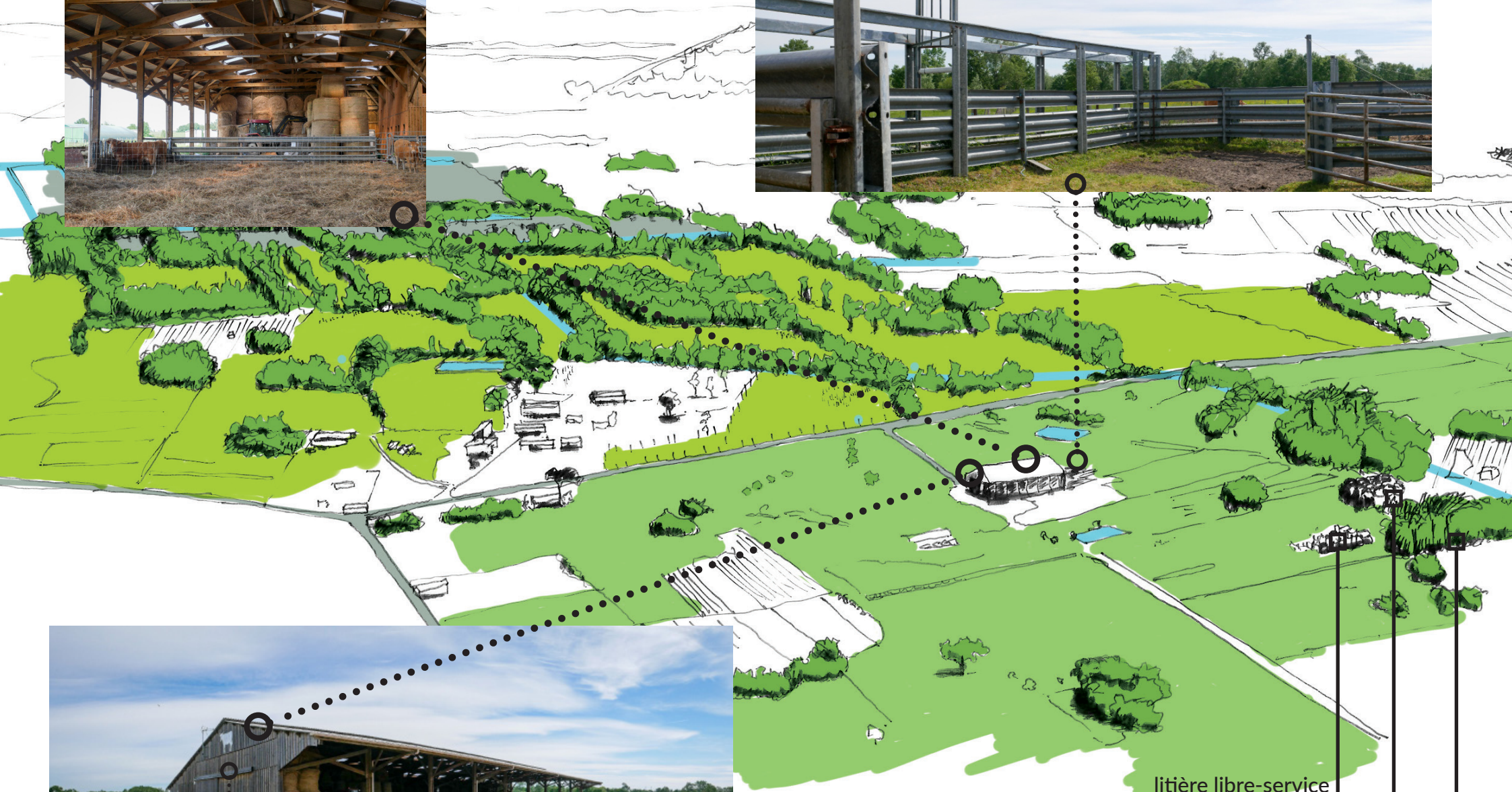




COMPLEXE
AGRO-ÉCOLOGIQUE
A HAUTE VALEUR
PAYSAGÈRE

BÂTIMENT
D'EXPLOITATION

«POUR MOI CE QUE JE FAIS C'EST NORMAL ALORS JE
COMMUNIQUE MAL DESSUS»



Œuvre vache métallique: cadeau d'inauguration

**«L'HIVER LA STABULATION SE FAIT ICI .
LES PARCELLES SONT ASSEZ PORTANTES:
C'EST DES SABLES»**

litière libre-service

foin stocké

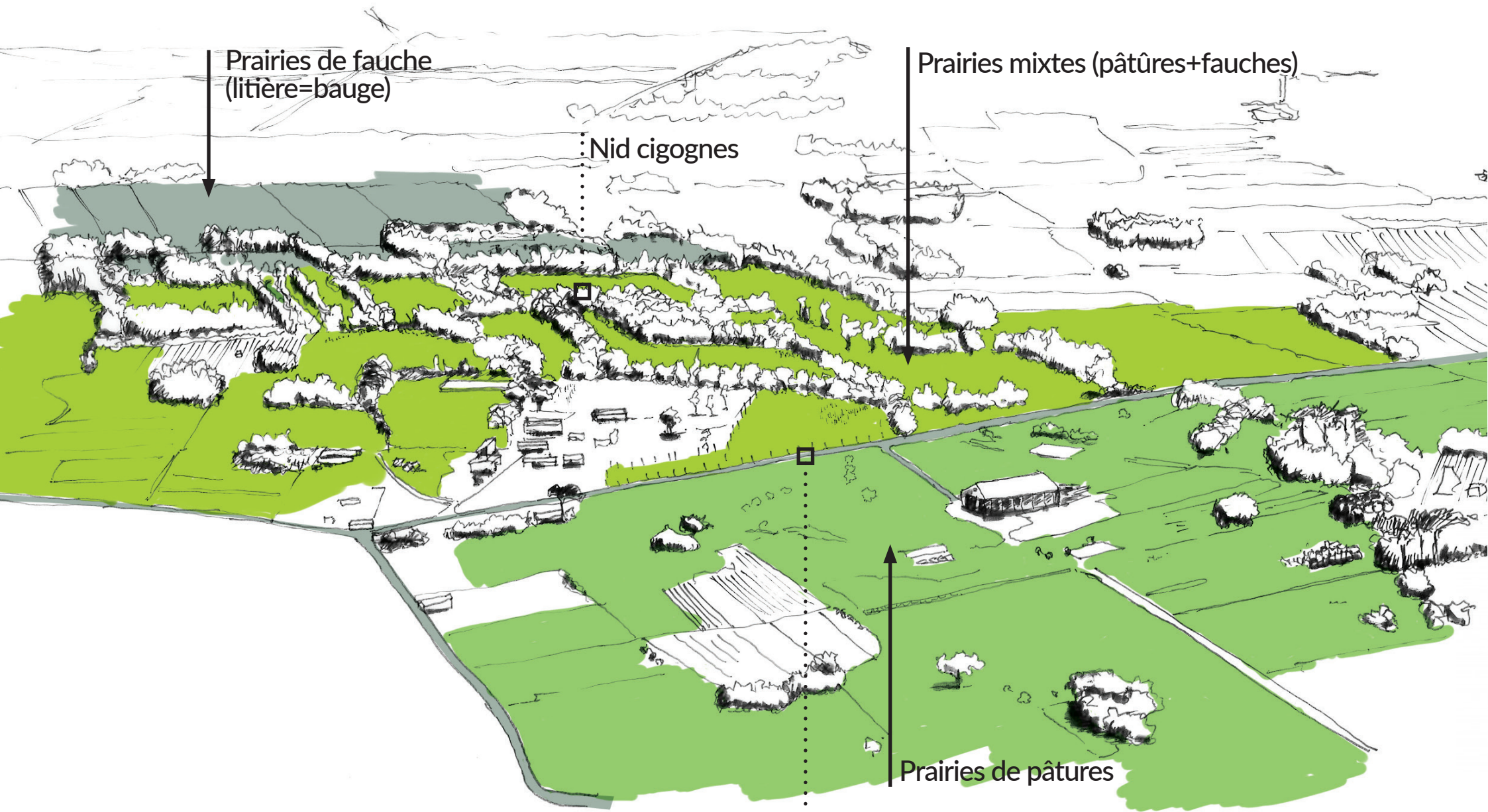
bonne protection hiver

**COMPLEXE
AGRO-ÉCOLOGIQUE
A HAUTE VALEUR
PAYSAGÈRE**

**PRAIRIES
NATURELLES**

Cigognes résidentes :

«ELLES ONT REFAIT UN NID DESSUS. C'EST LEUR ARBRE!»



Prairies de fauche
(litière=bauge)

Prairies mixtes (pâtûres+fauches)

: Nid cigognes

Prairies de pâtures

: Tout est clôturé

**«JE FAIS LA FUMURE AU PRINTEMPS, CE SONT DES TERRES PRÉCOCES,
AVEC DU TRÈFLE, DES BONNES LÉGUMINEUSES DESSUS, ET EN BORDURE DE
VERGNE C'EST TRÈS OMBRAGÉ POUR L'ÉTÉ»**

«LE FOURRAGE JE LE PRODUIS. JE PRODUIS QUASIMENT TOUTE L'ALIMENTATION. ELLE PÂTURE TRÈFLES, GRAMINÉES, DES PRODUITS NATURELS.»

MARAI À SAINT-BONNET:
SORTE D'ESTIVE




reproduction naturelle

Différents cycles animal/végétal/sols:
pâturage, vêlage, Eté/hiver, fumures
(recycle entièrement)...



«POUR FAIRE DE LA QUALITÉ FAUT FAIRE BIEN. ET POUR FAIRE BIEN IL NE FAUT PAS EN AVOIR DE TROP.»



«TOUTES LES SEMAINES JE LES CHANGE DE PARCELLES. JE LES RAMÈNE 3 SEMAINES APRÈS. IL Y EN A QUI FONT PLUS DYNAMIQUE QUE MOI MAIS MOI C'EST COMME CELA. 6 À 7 JOURS DANS UNE PARCELLE. APRÈS ELLES TOURNENT.»

**«NATURELLE DEPUIS TOUJOURS. C'EST LA PLUS RICHE. AU MOIS DE MARS IL Y A DES FRITILLAIRES.
UNE FAUCHE ET ENSUITE PÂTURE DE REGAIN»**



«IL Y A PAS MEILLEUR QUE CHEZ MOI, ICI»



«JE L'AI TOUJOURS FAIS ALLER CHERCHER LE ROSEAU DANS LE MARAIS DE LA VERGNE. OUI JE L'AI TOUJOURS FAIS ET JE LE FAIS PARCE QUE C'EST À MA PORTE ET... J'Y TIENS. ET PUIS C'EST LA MEILLEURE LITIÈRE QUE L'ON PUISSE AVOIR.»



**COMPLEXE
AGRO-ÉCOLOGIQUE
A HAUTE VALEUR
PAYSAGÈRE**

L'EAU



Marais de La Vergne: eau douce

Ruisseau de la courant

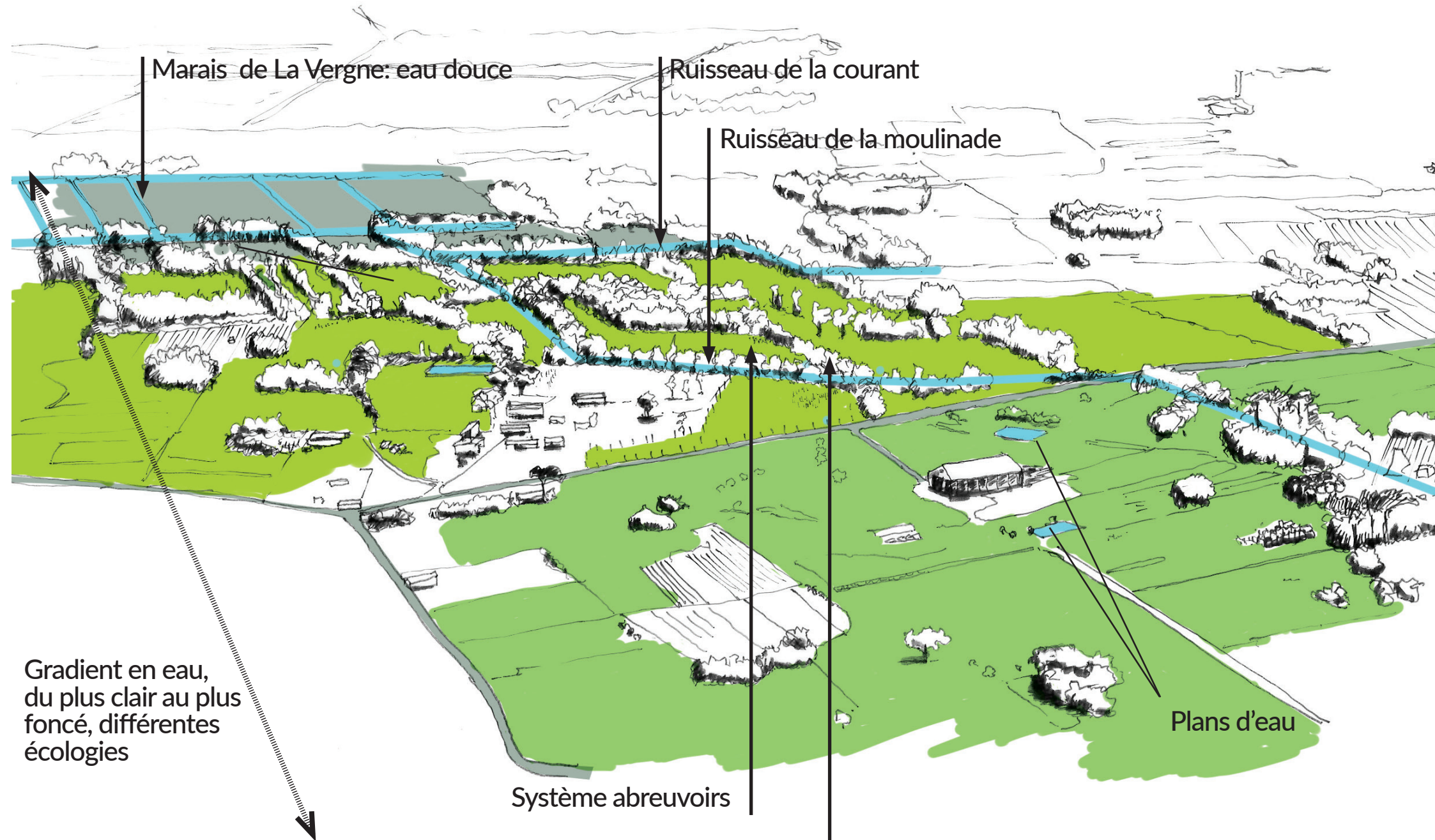
Ruisseau de la moulinade

Gradient en eau,
du plus clair au plus
foncé, différentes
écologies

Plans d'eau

Système abreuvoirs

Système fossés





«DEPUIS CETTE ANNÉE ON A MIS DES ABREUVOIRS PARTOUT DANS MES PRÉS AVEC L'AIDE DU CONSEIL GÉNÉRAL ET J'AI CONDAMNÉ L'ACCÈS À LA RIVIÈRE. ILS SONT TOUS ALIMENTÉS PAR UN FORAGE CHEZ MOI»



«C'EST LA RIVIÈRE DE LA MOULINADE SUR LE PLAN. ELLE EST EN MAUVAISE ÉTAT. QUAND ON ÉTAIT PETITS ON SE BAINAIT LÀ. IL Y AVAIT DES PLANTES À CÔTÉ PARTOUT. ON PÊCHAIT LE BROCHETON. LES PETITS BROCHETS.»



Iris dans fossés

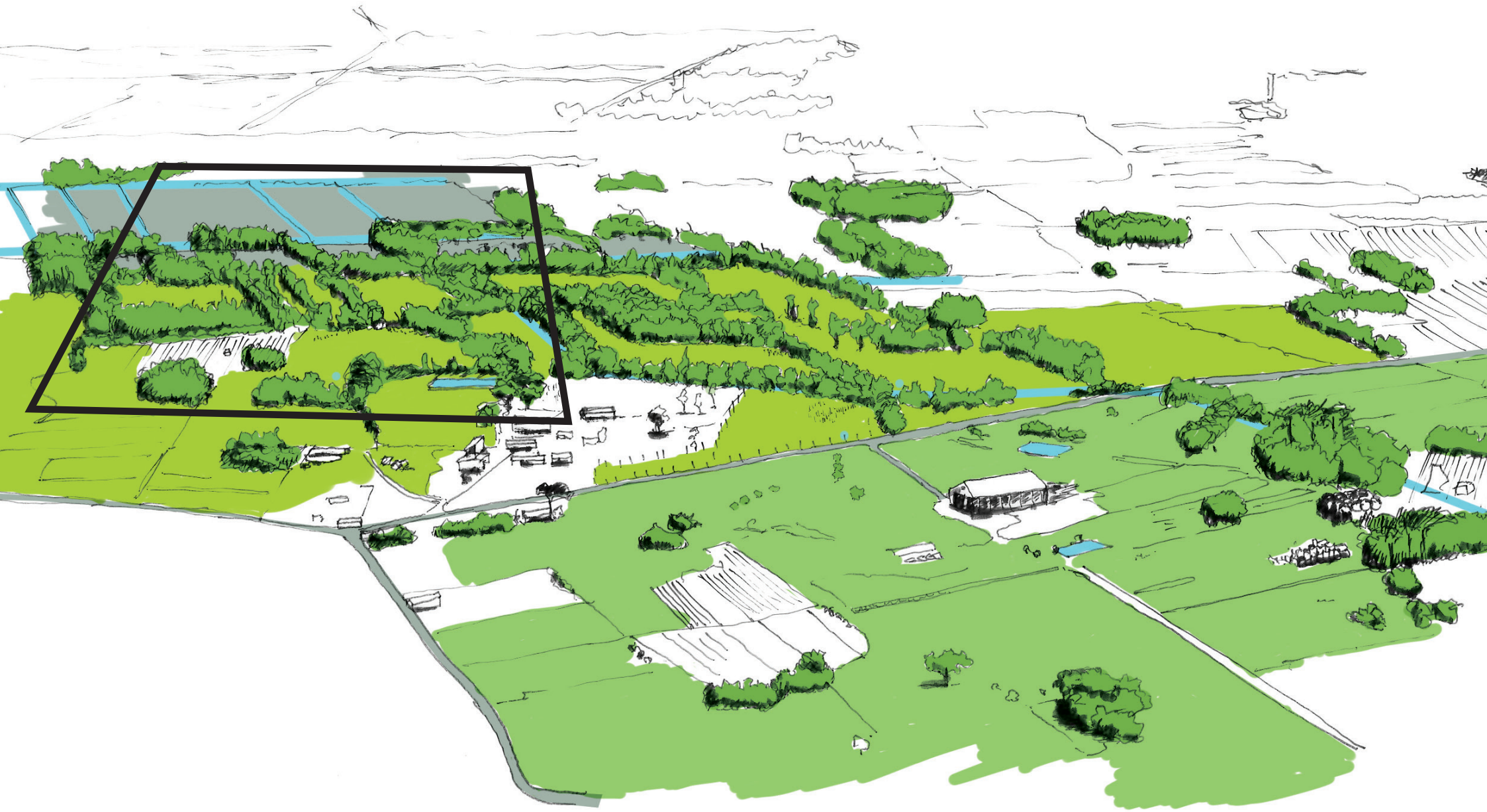


A photograph of a bocage landscape. In the foreground, there is a lush green field with a low stone wall running across it. The background is filled with a dense, vibrant green forest of trees. The sky is overcast and grey. The text is overlaid on the left side of the image.

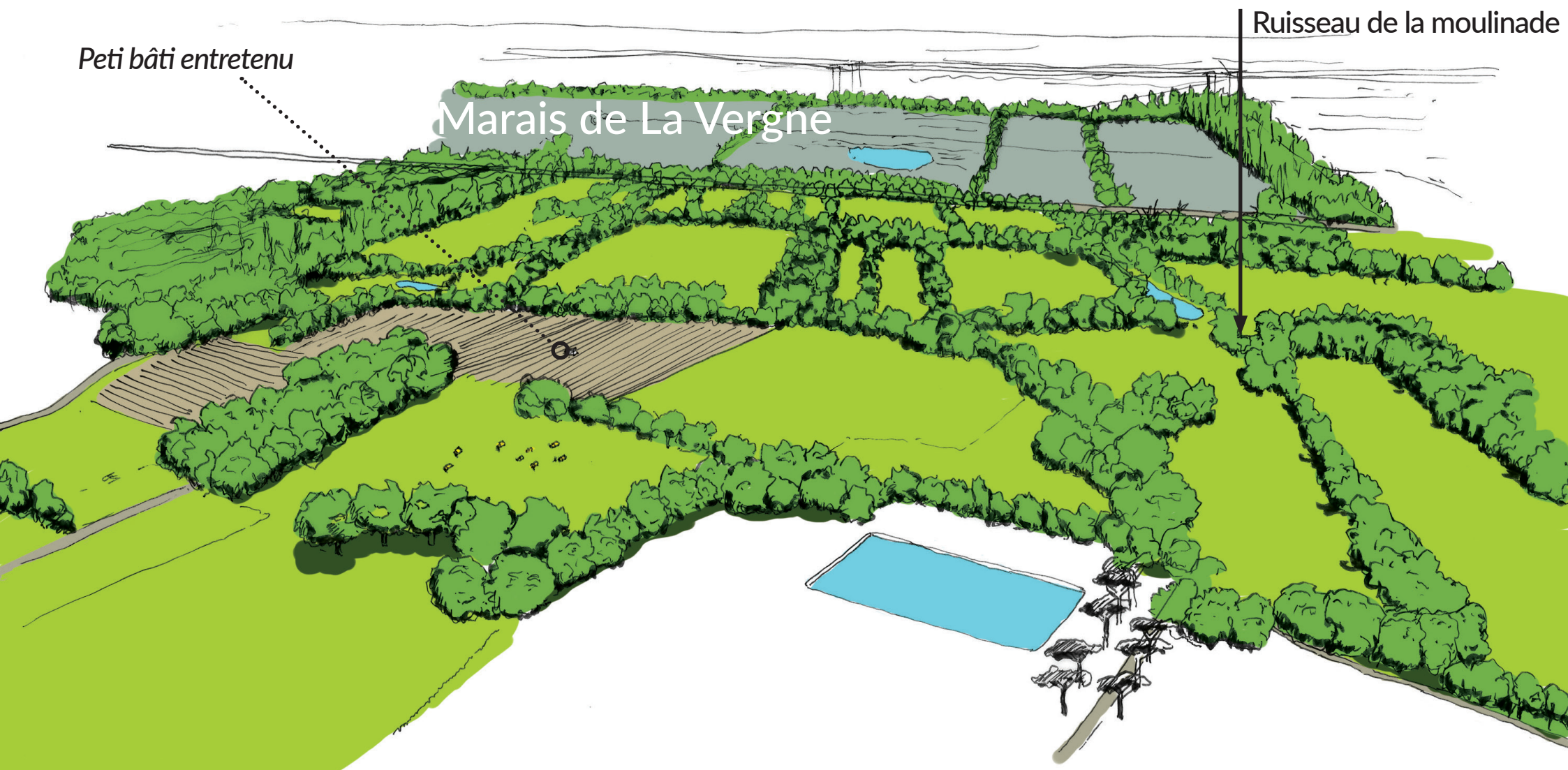
**COMPLEXE
AGRO-ÉCOLOGIQUE
A HAUTE VALEUR
PAYSAGÈRE**

**BOCAGE MAILLÉ
SERRÉ**





Des structures paysagères rares



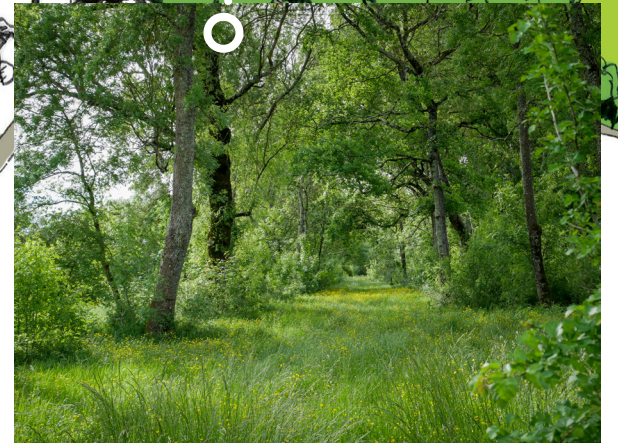
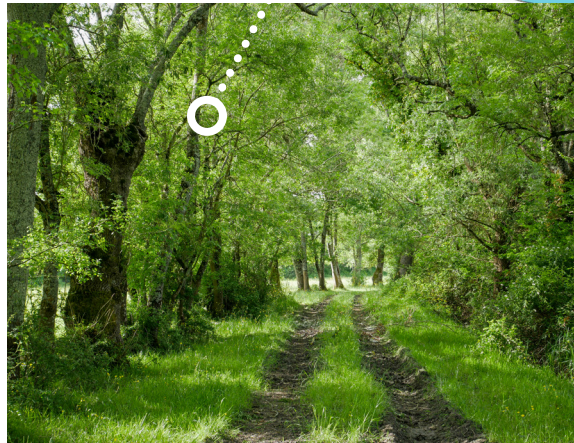
«AVANT C'ÉTAIT DES PLUS PETITES PARCELLES. ATTENDS, JE VAIS T'EN FAIRE VOIR DES PETITES. ILS APPELAIENT CELA DES JOURNAUX. UN JOURNAL CELA FAISAIT 33 ARES JE CROIS. C'ÉTAIT UN PEU LE TRAVAIL DE LA JOURNÉE.»


Milieux très riches en biodiversité



«IL Y AVAIT UNE LIGNE D'ARBRES LÀ, C'ÉTAIT UNE CLÔTURE LÀ OÙ TU VOIS LES ARBRES DANS LE MILIEU. LES GARS ILS SE FAISAIENT LES FRÊNES TÉTARDS, LES CHÊNES TÉTARDS. ILS ÉTÉTAIENT ET ILS SE CHAUFFAIENT AVEC LE BOIS DES BRANCHES. APRÈS CELA REPOUSSAIT.»

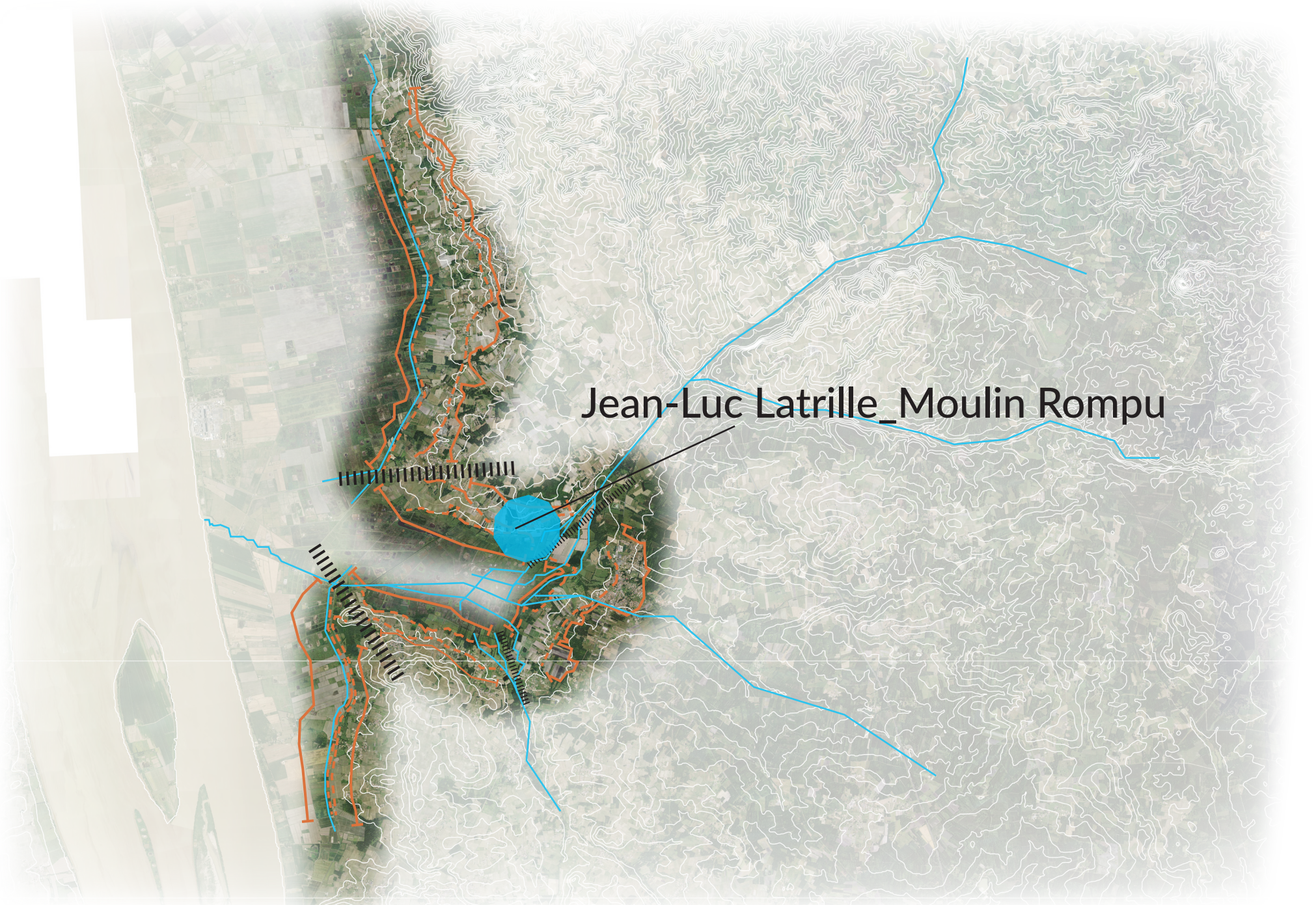






«BEN LE BIO QUOI! LA QUALITÉ! QUE LES GENS APPRÉCIENT. JE CROIS QUE JE SUIS DANS LE VRAI, DONC VOILÀ. JE SUIS DANS LE BON... DANS LE BONS SENS QUOI!»

Jean-Luc Latrille_Moulin Rompu



A photograph of two men walking away from the camera through a large greenhouse. The man on the left is wearing a black t-shirt, and the man on the right is wearing a light blue polo shirt. They are walking through rows of green plants, likely tomatoes, which are supported by a metal trellis system. The greenhouse has a high ceiling with a complex network of pipes and lights. A large blue octagonal graphic is overlaid on the right side of the image, containing the text 'JEAN-LUC LATRILLE' and 'Maraîcher'.

JEAN-LUC LATRILLE

Maraîcher

SYSTÈME D'ARCHIPELS

Croix du grand Jard

Les Loges

Les pins

Le moulin rompu

Le Mazerat

Le Jard

La Comteau

La Merlette

Le Vilain Nom

ACTIVITÉS

Maraîchage différents légumes pleine terre
240 Ha. 150 parcelles au total plus ou moins petites (50 ares à la plus grande 8 ha)
3 personnes plus sa femme à la gestion
4 Chefs d'équipe dans les champs+chauffeurs tracteurs
2 personnes à la préparation des commandes
Une responsable station conditionnement
60 à 90 saisonniers

TRANSFORMATION

Lavage et conditionnement sur place

DISTRIBUTION

Réseau grande distribution national
Grandes enseignes conventionnels et bio
Maintenant magasins spécialisés Bio aussi
Travaille beaucoup avec BioCoop
Travaille avec les plateformes
(exemple 4 plateformes en France pour BioCoop)

«**TOUT EST EN TERRE. ON A DE TOUT. SABLES NOIR, BLANC, GRIS... ON A TENDANCE A PRÉFÉRÉ LES SABLES BLANCS/GRIS QUE LES SABLES NOIRS. LES SABLES NOIRS POSENT DES PROBLÈMES SUR LE LAVAGE. IL TÂCHE. PLUS COMPLIQUÉ POUR LES LAVER.**»

0 1km



CONVERSION

Jean-Luc Latrille est du Moulin Rompu. En 1991 installation en conventionnel. Ne vient pas du monde agricole. Commence avec 3ha qui appartenaient à ses parents. S'oriente vers le maraîchage car cela demande «moins d'argent qu'en viticulture»

Toujours essayé d'être raisonné. « Mais bon, vous savez, le raisonné cela veut tout dire et rien dire. »

Dès 1992 il travaille sur le marché de grande distribution (Auchan puis Carrefour, Intermarché, Super U)


Considère qu'il a évolué avec la grande distribution (volume, qualité, obligations, ...) « C'est la grande distribution qui m'a fait grandir et pas le contraire »

Maintenant l'exploitation a une surface de 240 ha

Depuis 5 ans a pris un virage sur le Bio. Pense à se mettre en Bio depuis 15 ans. Mauvais timing investissement car obligation d'avoir une chaîne à part.

Lassitude des produits chimiques et des traitements automatiques. Tape sur le moral et le physique. Perte de sens. Rencontre une demande plus importante en produit Bio des consommateurs. « Cela commençait à m'épuiser. Cela n'avait plus de sens. » Opportunité achat de terres à Etauliers et départ à la retraite d'un maraîcher conventionnel.

En parle en famille et commence par le radis rond rouge.



« **DONC ÇA FAIT À UN MOMENT : UN PEU RAS LE BOL DU CHIMIQUE, MONSIEUR TRINEAU QUI ARRÊTAIT, UNE DEMANDE BIO PLUS IMPORTANTE, J'AI DIT: ON Y VA. »**

Gros investissement dans les serres (15 ha) facilite le bio et permet de travailler sur l'année.

Actuellement encore sur un marché Bio et de conventionnel. 110 ha de Bio et 80 ha en conversion cette année. Commence l'année zéro pour 3 ans. **Fin d'année 2019 bascule le reste de l'exploitation en Bio.**

En 2020 l'exploitation sera à 100% en bio.

La conversion est très lourde. Assume une partie importante de la conversion (investissements, machines, main d'œuvre,...) car l'aide à la conversion est plafonnée.

Passionné par ce que cela apporte. Chef de culture et d'innovations. Explore les possibilités au maximum. Exemple : biofumigations pour désinfection naturelle, pulvérise traitements naturels (prêle/consoude/ail/ortie).

Maintenant se refuse aux traitements qui tuent.

Modifie en profondeur ses manières de faire Nouveaux défis (rotations cultures, luttés anti-parasite, auxiliaires de culture, amendements, travail de la terre, gestion du vivant, plantations haies...)

Modification dans les calendriers avec une gestion fine des amendements (amendements organiques moins facilement disponible à certaines températures. Ex : plume plus facilement assimilable que l'os)

A man with short brown hair, wearing a blue button-down shirt, is seen from the back and side, looking out of a large glass and metal greenhouse. The structure of the greenhouse is visible in the background, and some green plants are visible in the foreground.

« C'EST BEAUCOUP PLUS PASSIONNANT. ON CHANGE DE MÉTIER. AVANT ON SUIVAIT JUSTE UN CALENDRIER DE TRAITEMENTS. »



«ÉVITER DES BOULOTS PÉNIBLES.
CAR TRIER DES RADIS C'EST
FASTIDIEUX.»

L'INNOVATION
PAYSAGÈRE

CENTRE
EXPLOITATION



Tableau commandes

«**ON ESSAIE MAINTENANT D'ACHETER MOINS DE PLASTIQUE MALGRÉ QUE C'EST COMPLIQUÉ MAIS CE QUE L'ON POURRA RÉDUIRE ON LE RÉDUIRA.**»



Innovation machine pour tri (poireaux, radis rouge)



Récupération et gestion de l'eau



Limiter pénibilité et augmenter productivité



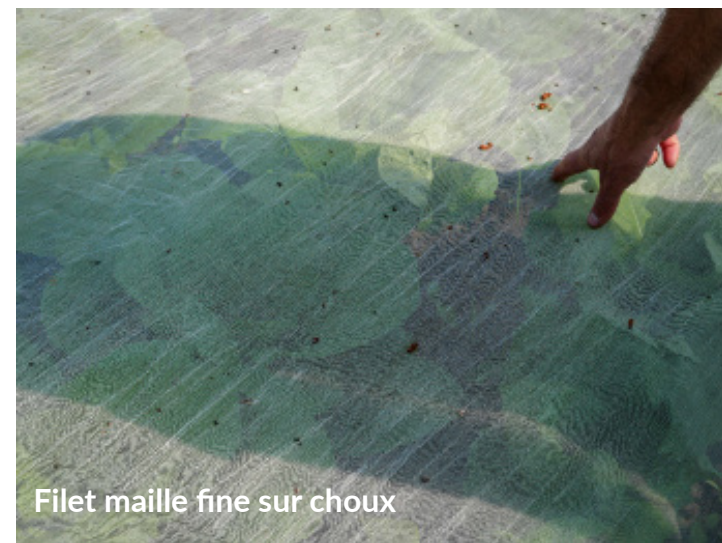
L'INNOVATION PAYSAGÈRE

SERRES: UNE
PRODUCTION
VIVANTE

«LA SERRE EST AIDANTE EN BIO. EN FAIT SOUS CHAQUE SERRE CE SONT DES PROBLÉMATIQUES DIFFÉRENTES. SUR L'AUBERGINE ON A DES PROBLÉMATIQUES, SUR LA TOMATE ON A D'AUTRES PROBLÉMATIQUES ET SANS TRAITEMENT CHIMIQUE IL FAUT TROUVER DES SOLUTIONS ALTERNATIVES.»



Biocontrôle



Filet maille fine sur choux

.....Aération permanente (meilleure
.....régulation des températures.
.....Repousse un peu la saison car
.....plus fraîches)



Serres plein vent: exemple aubergines

Goutte à goutte

..... Hauteur suffisante pour pouvoir passer les outils



Tomates cerises

«C'EST À DIRE QUE L'ON A UN MEILLEUR RÉSULTAT À L'HEURE ACTUEL SANS TUER TOUT QUE QUAND J'ÉTAIS EN CHIMIQUE EN TUANT TOUT. CELA FAIT VRAIMENT PLAISIR.»



Pollinisation par bourdons



Evaluation risques de la Tuta absoluta par piégeage phéromonal



Confusion sexuelle qui empêche la reproduction des tutas




Travail du sol par rotations (test: biofumigation)

«LE COQUELICOT IL DOIT ÊTRE FRAGILE AU DÉSHÉRBANT. C'EST VRAI QUE J'EN AI DE PLUS EN PLUS. CHOSE QUE JE N'AVAIS PAS IL Y A QUELQUES ANNÉES. IL Y A LONGTEMPS QUE JE N'EN AVAIS PAS VU. LÀ J'EN AI DE PLUS EN PLUS. APRÈS C'EST JOLI, HEIN? C'EST PAS NICKEL, MAIS C'EST JOLI.»



GESTION MÉCANIQUE EXTENSIVE

A close-up photograph of a person's hand holding a branch of a tomato plant. The branch has several small, round, green tomatoes and a few small yellow flowers. The background is dark and out of focus, showing more of the plant and some soil. The text is overlaid on the bottom left of the image.

«ICI AUSSI ON NE CHAUFFE PAS. DONC ON A DES TEMPS PLUS COURTS. LE CHAUFFAGE EN BIO C'EST EN PLEINE DISCUSSION. . IL FAUT ACCEPTER ON A DE LA TOMATE DE TELLE PÉRIODE À TELLE PÉRIODE ET QUE LE CLIENT ACCEPTE. FINALEMENT C'EST DANS LE CRÉNEAU NORMAL DES CYCLES DU VIVANT. PARCE QUE À L'HEURE ACTUELLE ON VEUT MANGER LA TOMATE TOUTE L'ANNÉE. MAIS LA NATURE CE N'EST PAS LA TOMATE TOUTE L'ANNÉE. JE ME DEMANDE SI TOUT LE MONDE CONNAÎT LA PÉRIODE DE LA TOMATE. LA TOMATE ON EN A DE JUIN À OCTOBRE: TERMINÉ.»



• Fossés gestion extensive

«ON A UN BROEUR D'ACCOTEMENT QUE L'ON UTILISE MAIS IL FAUT FAIRE ATTENTION DANS LA GESTION DES CES MACHINES. NE BROIS PAS TOUT! DANS LES PARCELLES ON NE BROIT QUE CE QUI GÊNE VRAIMENT. ET LES RONCES TU LES LAISSES MÊMES SI CELA FAIT SALE.»

*Se fournit en fumure localement. Pas suffisant.
Amendements organiques en vrac (pour limiter
gaspillage) dans des bennes (issus d'élevages ovins,
volailles, farine de sang)*



«EN PLEIN CHAMP C'EST POIREAUX, UNE PARTIE DU RADIS, LA CAROTTE, LA SALADE, LA COURGETTE,... CELA SE GÈRE DIFFÉREMMENT EN PLEIN CHAMP.»

Une planche :

L'INNOVATION
PAYSAGÈRE

L'ÉCOSYSTÈME
PLEIN-CHAMP



Travail en surface pour ne pas détruire le sol



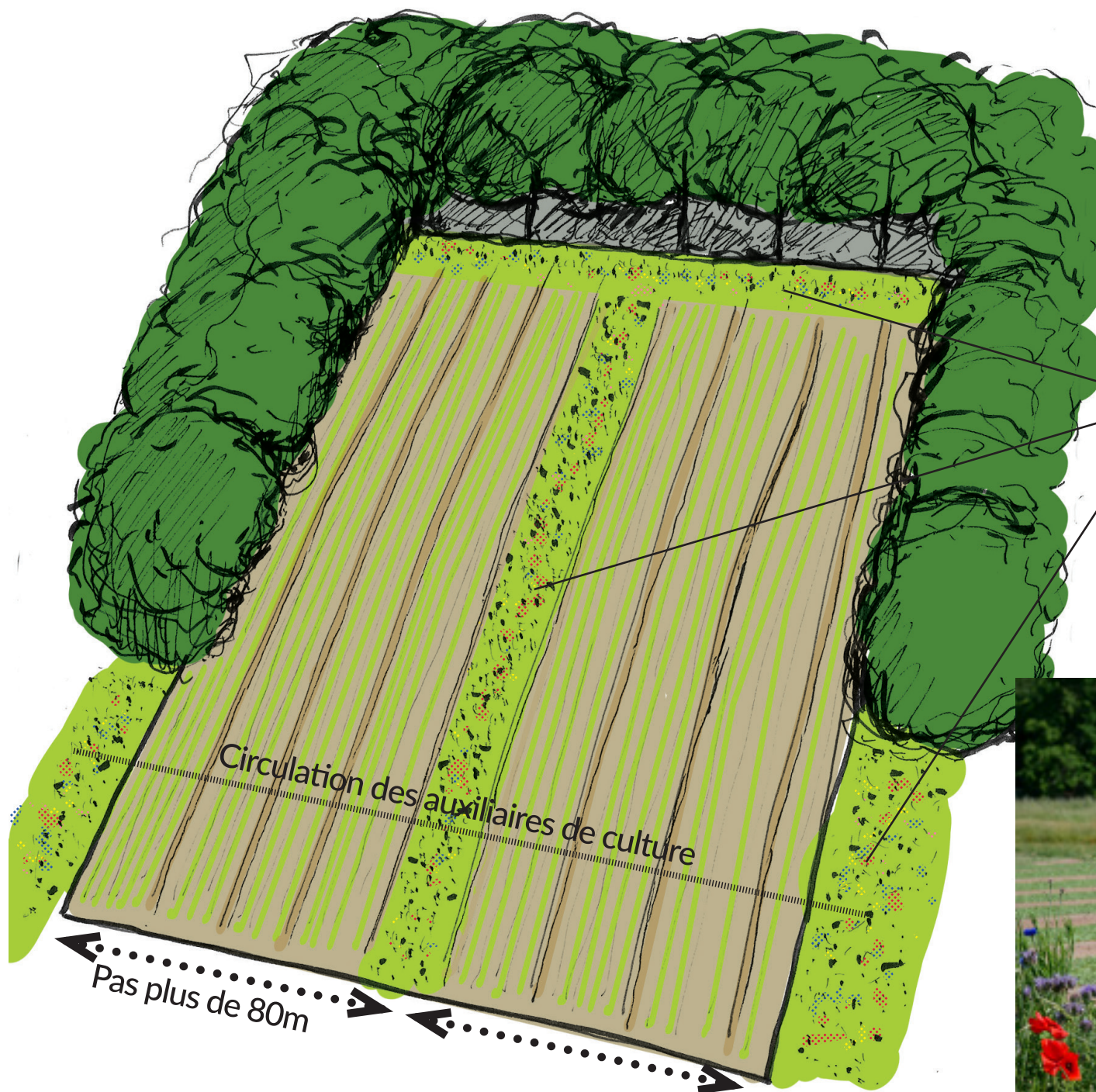
« EN CONVENTIONNEL ON PEUT FAIRE LES MÊMES CULTURES TOUS LES ANS SUR LA MÊME PARCELLE. IL Y A UNE RÉFLEXION AUTOUR DU SOL MAINTENANT. »

Innovation mécanique: exemple binage de poireaux (gros investissements)

AUXILIAIRES ET FLEURS

Malgré une perte de surface importante semis de mélange de fleurs homologué en AB pour auxiliaires de culture (trèfle, luzerne, sainfoin, mélilot, sarrasin, phacélie, tournesol...) en inter-rangs et prairies sur abords

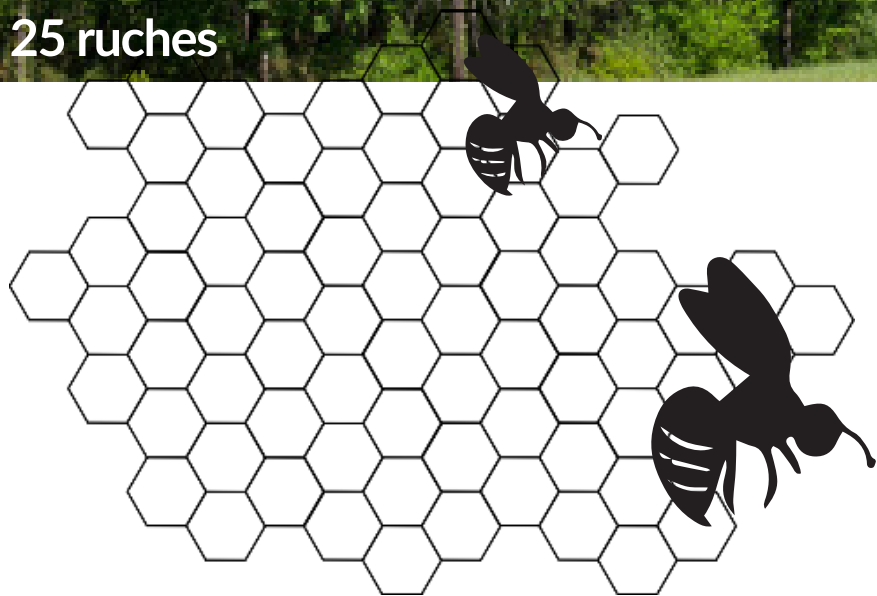
Mélange développé par Monsieur Latrille pour période longue et services écosystémiques.



«ON VOIT QUE CE N'EST PAS NATUREL. C'EST POUR LES INSECTES ET POUR LES OISEAUX AUSSI PARCE QUE IL Y A BEAUCOUP DE CHARDONNERETS. LES FLEURS, LÀ, QUAND MÊME C'EST JOLI. ET CELA ON VA EN AVOIR AU MILIEU DES PARCELLES.»



25 ruches



«LES ABEILLES NOUS AIDE AUSSI CAR ON A UNE AUGMENTATION DE RENDEMENT QUAND ELLES SONT À CÔTÉ. MÊME SI CELA S'AUTOFÉCONDE. ON VA TENTER DE COOPÉRER AVEC DES APICULTEURS POUR METTRE À DES ENDROITS OÙ IL N'Y A PAS DE RISQUES.»

« **AUX PINS, C'EST LÀ OÙ J'AI
LE MOINS DE MORTALITÉ. »**



Jacky LeGoff
Retraité de la marine
Saint-Genès-De-Blaye
Passionné
530 ruches dans le secteur et
Charentes
Met des ruches que «là où cela
n'est pas traité»

«C'EST NOUS BIO QUI SOMMES OBLIGÉS DE SE PROTÉGER. C'EST PAS LES AUTRES QUI DOIVENT FAIRE ATTENTION CE SONT NOUS BIO QUI DEVONS NOUS PROTÉGER PAR RAPPORT AUX AUTRES.»

PLANTATION DE HAIES AVEC ASSOCIATION ARBRES
ET PAYSAGES_3KM DE HAIES POUR FIN 2019

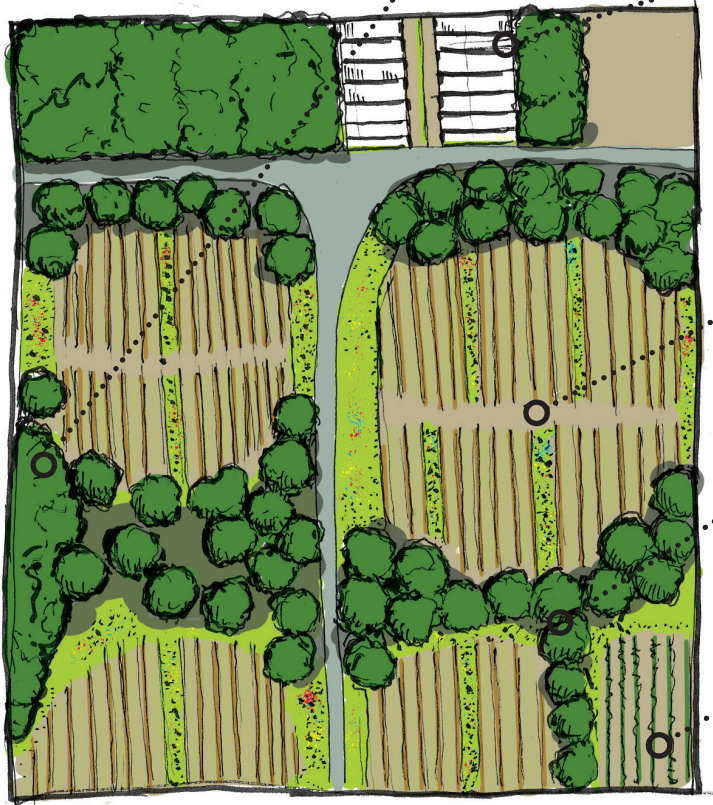
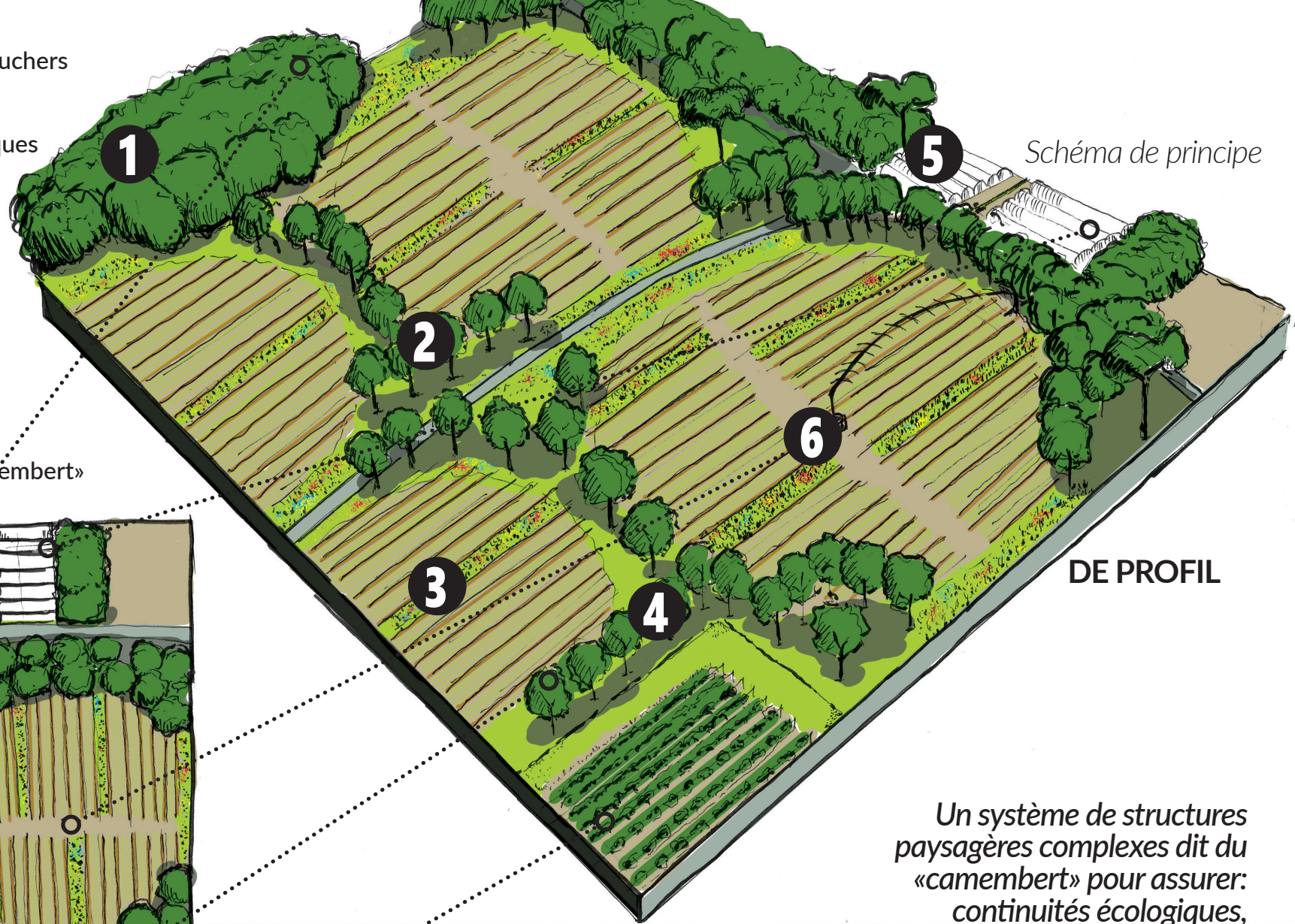
Système de traçabilité SIG avec toutes les parcelles pour la gestion des rotations, des haies... Investissement important mais permet d'avoir une gestion fine (extrait)





Rampes avec captation homologuée: Système irrigation le plus économe

- 1** Boisés mixtes avec ruchers
- 2** Continuités écologiques
- 3** Semis fleuris
- 4** Système de Haies
- 5** Serres
- 6** Pivot coeur du «camembert»



Un système de structures paysagères complexes dit du «camembert» pour assurer: continuités écologiques, différentes économies intégrées...

Vignes

«**APRÈS C'EST JOLI QUOI. CELA DONNE UN PEU DE VIE DANS LE SYSTÈME.**»



radis plein-champ

prairies fleuries

serres

boisés mixtes

vignes

haies plantées cette année



[Accueil](#)

[Qui sommes-nous](#)

[BIO](#)

[Recettes](#)

[Contact](#)



PRODUCTEUR DE
LÉGUMES BIO

L'exploitation souhaite développer la vente directe et locale avec son site internet: première commande semaine prochaine

Top Légumes est basée dans le Nord-Gironde, dans la région Nouvelle Aquitaine. L'entreprise produit

A man in a black t-shirt and blue jeans is walking away from the camera down a long, covered agricultural tunnel. The tunnel has a high, arched metal frame covered in translucent plastic. On either side of a central path, there are long, raised beds of soil covered with white plastic mulch, with rows of young green plants growing in them. The perspective is from behind the man, looking down the length of the tunnel towards a bright opening at the far end.

«**SI LE BIO SE DÉVELOPPE CHACUN S'Y
RETROUVE.**»

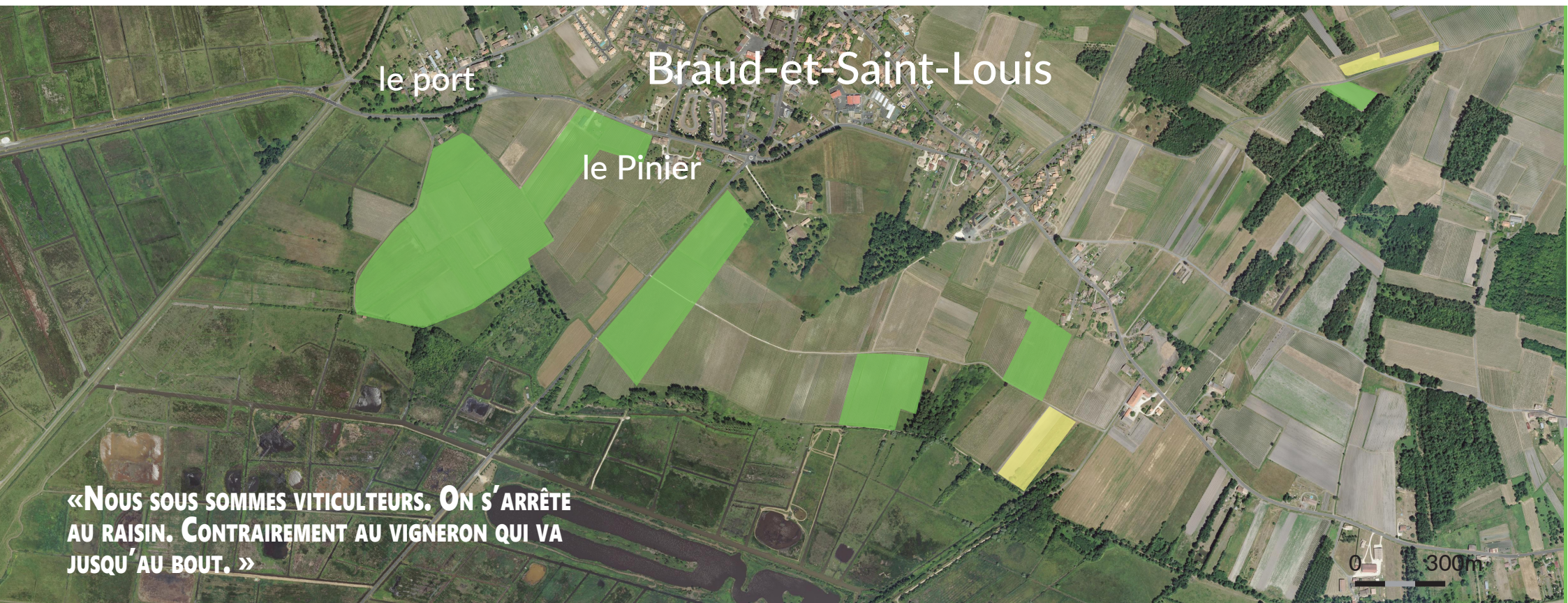
Laurent et Nadège Mauvillain_Le pinier





**NADÈGE ET LAURENT
MAUVILLAIN**

Aspergiculteur/Viticulteur



«**NOUS SOUS SOMMES VITICULTEURS. ON S'ARRÊTE AU RAISIN. CONTRAIREMENT AU VIGNERON QUI VA JUSQU'AU BOUT.** »

A C T I V I T É S

Producteurs d'asperge à l'IGP et producteurs de vignes Bordeaux et Blaye Côtes de Bordeaux.
Adhérents aux vignerons de Tutiac.

30ha vignes et 4,5ha d'asperges
90% Merlot, 9% Sauvignon blanc,
1% Malbec et quelques Cabernet-Sauvignon

Moyenne âge vignoble : 20 ans

T R A N S F O R M A T I O N

Aucune. Récolte intégralement fournie à la cave. «A partir du moment où l'on a vidé le raisin c'est eux qui vont faire le vin dont ils ont la demande. C'est à dire que s'ils ont la demande de vin sans soufre ils vont faire des vins sans soufre. »

Vignes toujours valorisées en AB.

Depuis 2019 distribution négociant du château La Paillerie AB.
A la Cave, deux gammes AB: Natur'Aile,

D I S T R I B U T I O N

Asperges vendues sur marché via un détaillant. Pour les vignes à charge des vignerons de Tutiac de faire la commercialisation (marchés internationaux)



« **ÉT PUIS QUAND ON AVAIT LES ENFANTS QUI DISAIENT : «OH VOUS SENTEZ MAUVAIS LA VIGNE ! » ON SAVAIT AUTOMATIQUEMENT QUE C'ÉTAIT LES PRODUITS.»**

CONVERSION

Viennent de Braud-et-Saint-Louis. 4ème génération de viticulteur.

En 1997 il s'installe en GAEC avec son frère et son père. Avant c'était surtout de la polyculture. Laurent Mauvillain suit une formation en production viticole.

Le GAEC cesse à la retraite des parents. Il décide de s'installer en individuel avec sa femme Nadège. Nadège Mauvillain est salariée. Elle a appris sur le terrain avec son mari. Elle s'occupe beaucoup de la partie asperge. L'installation engage beaucoup d'investissements (matériel et maison). Ils décident alors de se mettre à la cave pour limiter les risques. Avec le décalage de rémunération à l'installation ils s'appuient sur les revenus des asperges.

2008_Départ en conventionnel 14ha en vignes et 3ha en asperges

Inquiets pour leur santé. A deux difficile de respecter certains délais pour rentrer dans les vignes après traitements. Pratique la culture raisonnée. Nadège Mauvillain était sensible au lait BIO, légumes Bio, au recyclage... Maintenant ils produisent : poulets, œufs «on essaie de manger beaucoup plus sain et surtout local»

Décident de franchir une étape.

2010_Début conversion

3 ans de conversion mais les pratiques changent tout de suite. Au début ils sont inquiets pour les rendements. Ils sont soutenus et aidés par un technicien de la Cave qui est très attaché au bio. Il vient régulièrement et assure un suivi précis des vignes. Cela a rendu la première année plus facile.

Assure transmission de Savoir-Faire entre coopérateurs de la cave ainsi que les universités. Actuellement thèse sur les résidus de cuivre dans le sol. Professeur Macary (université Bordeaux sciences agro) = Projet PhytoCot: Produits résiduels que l'on peut trouver dans la Liveenne.

Ils participent beaucoup au développement du Bio à la cave. Organisent tous les ans une visite sur leur exploitation et ils reçoivent de plus en plus de viticulteurs qui se posent des questions.



**«NOUS NOUS SOMMES DIT POURQUOI NE PAS FRANCHIR LE CAP.
NADÈGE A TOUT DE SUITE APPUYÉ: C'EST CELA QU'IL FAUT FAIRE!»**

CAVE TUTIAC

Laurent Mauvillain fait parti du CA de la cave. Tutiac détient entre 60 et 70% des Blayes Côte de Bordeaux. 450 producteurs pour + 4000 ha.

Différents contrats à la Cave: exploration, fun, art et pour le bio le contrat nature. Chaque contrat a son cahier des charges et le bio a une traçabilité importante.

Ils sont pionniers à la cave. A l'époque la cave a des objectifs de volume pour les marchés internationaux. Il y a peu de viticulteurs en Bio.

Face à la valorisation du bio sur les marchés les stratégies ont beaucoup évolués depuis 2 ans. Elle incite un maximum de personne à passer en Bio. Elle souhaite rapidement 500ha.

Système incitatif et progressif: Obligation broyage fleurs avant le passage de produits pour ne pas détruire les butineurs, elle fait passer des contrats ZRP (zéro résidus pesticides). En 2018 elle a interdit tous les CMR (cancérigène, mutagène et reprotoxique).

En 2019 100% de la cave est sans CMR.

Bio nécessite traçabilité importante (site dédié spécial Bio avec un quai au chai) «En fait on leur laisse libre choix de faire selon la demande pour qu'il soit valorisé le mieux possible afin d'être le mieux rémunéré.»





LE PAYSAGE RÉVÉLÉ

**LE SOUS-SOL ET LE
SOL**

Marais de MONTALIPAN

D255

Marais de Saint-Simon

limite appellation

pente douce et petit replat

« **A LA FRONTIÈRE DU MARAIS DU MONTALIPAN AVEC UNE PRÉSENCE D'EAU PLUS IMPORTANTE. PEUT-ÊTRE UNE PETITE FAIBLESSE POUR LE GEL DE PRINTEMPS. PLUS ON EST BAS, PLUS ON EST SANCTIONNÉS. MAIS AVEC DES ÉTÉS DE PLUS EN PLUS CHAUDS, DE PLUS EN PLUS SECS ON A DES RAISINS QUI NE SOUFFRENT PAS.** »



«SUR LES HAUTEURS C'EST PLUS DES SABLES, DES GRAVES CE QUI PEUT UNIFORMISER LE GOÛT. ICI AVEC LES TERROIRS ARGILO-CALCAIRE QUI VONT EN PROFONDEUR CELA DONNE UN GOÛT TERROIR.»



« AVANT ON PASSAIT AVEC DES GROS OUTILS POUR DÉCOMPACTER LE SOL EN COUPANT BEAUCOUP LES RACINES, EN DÉTRUISANT LA VIE MICROBIENNE DU SOL. L'ENGRAIS VERT DÉCOMPACTE LE SOL SANS COUPER DE RACINES. IL VA PASSER À CÔTÉ. IL VA AÉRER LE SOL.

ENGRAIS VERT

L'engrais vert

- active le complexe bio-physique du sol
- limite érosion
- décompacte le sol
- permet aux racines d'aller chercher les éléments plus en profondeur

«On tourne une année sur deux. Puis tous les 5 ans pour ne pas détruire la vie microbienne.»

Repousse de tritical

Le mécanique remplace le chimique



Partagent leurs connaissances des outils disponibles

« EN FAIT ON TOND L'HERBE. C'EST UNE MACHINE ROTOFIL QUI VA PERMETTRE DE TONDRE SOUS LES PIEDS. C'EST CE QUI REMPLACE LE DÉSHÉRBANT. LES MACHINES ONT BEAUCOUP PROGRESSÉ ET CELA AIDE ÉNORMÉMENT. ON VA TONDRE SOUS LE RAND DE VIGNES, ON VA FAIRE L'ÉPAMPRE EN MÊME TEMPS, ET ON VA POUVOIR ALLER CHERCHER MÊME LES PETITS ÉCARTEMENTS. METTONS ENTRE LE PIED ET LE PIQUET. C'EST LA SEULE MACHINE QUI VA POUVOIR ALLER NETTOYER. »



2M10 ENTRE LES RANGS ET 1M ENTRE PIEDS



«LES POULES VIENNENT NETTOYER. PENDANT UN TEMPS ON AVAIT DES PETITS ESCARGOTS BLANCS QUI MONTAIENT SUR LES PIEDS DE VIGNES. DEPUIS LES POULETS: PLUS UN ESCARGOT.»





«CHAQUE PRATIQUE EN CONVENTIONNEL TROUVE LA PARADE EN BIO. C'EST UNE INTELLIGENCE AVEC LE VIVANT. ON Y PREND DE PLUS EN PLUS GOÛT. ON AFFINE NOTRE SAVOIR-FAIRE.»

A photograph of a vineyard with rows of young grapevines. A hand with a watch and a ring points towards a specific vine. The background shows a clear blue sky and some buildings in the distance.

LE PAYSAGE RÉVÉLÉ
LE VÉGÉTAL

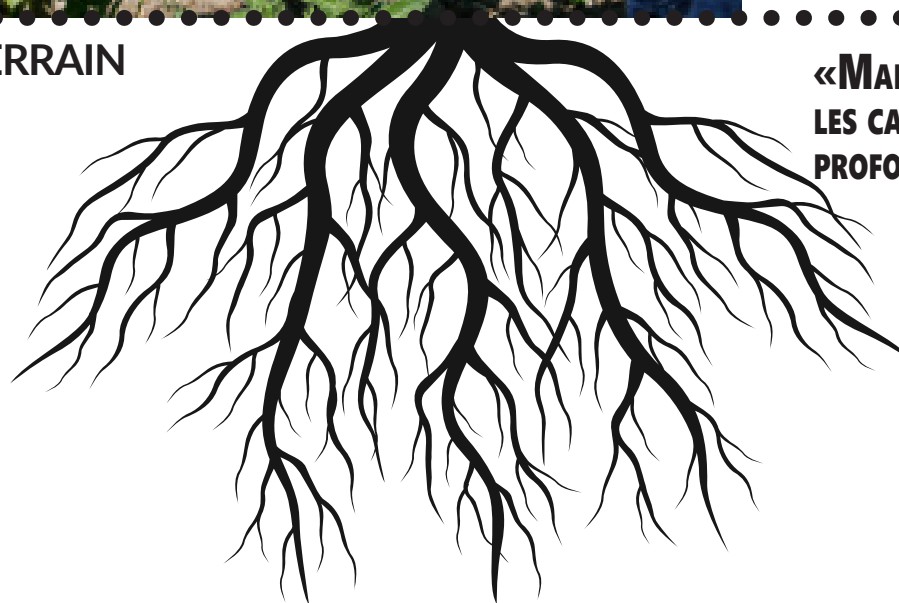
jeunes pousses

«JE PENSE QUE MOINS ON MET DE PRODUITS MIEUX LA VIGNE SE DÉFEND. À TERME CELA PERMET DE RÉDUIRE LES TRAITEMENTS DE PLUS EN PLUS»



SYSTÈME AÉRIEN

SYSTÈME SOUS-TERRAIN



«**EN BIO ON DEMANDE À LA VIGNE DE FAIRE MARCHER SES DÉFENSES IMMUNITAIRES. DONC LES PREMIÈRES ANNÉES QUAND ON S'EST MIS EN BIO LA DIFFICULTÉ C'ÉTAIT DE MAÎTRISER LE MILDIU SACHANT QUE LA VIGNE ELLE ÉTAIT TELLEMENT SURPROTÉGÉE QUE QUAND ON LA PROTÈGE MOINS LE MILDIU A PLUS ENVIE DE NOUS EMBÊTER. C'EST COMME SI ON PRENAIT UN DOLIPRANE TOUS LES MATINS.**»

«**MAINTENANT LES RACINES VONT EN PROFONDEUR. DANS LES CABERNETS ON DESCEND À PRESQUE TROIS MÈTRES DE PROFONDEUR CE QUI NOUS VAUT L'APPELLATION TERROIR .**»

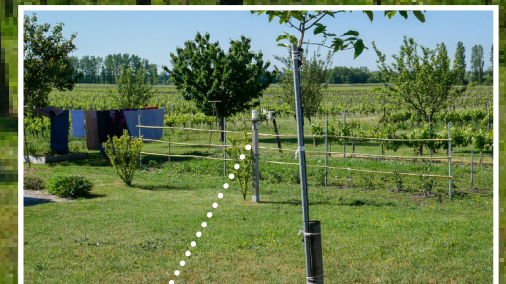
**«RÉCUPÉRATION DE FOND DE CUVE
ENVOYÉ DANS DES PHYTOBACS POUR
DE LA PHYTOÉPURATION. CELA SE
DISSOUT DANS L'AIR AVEC LES PLAQUES
CHAUFFANTES.»**



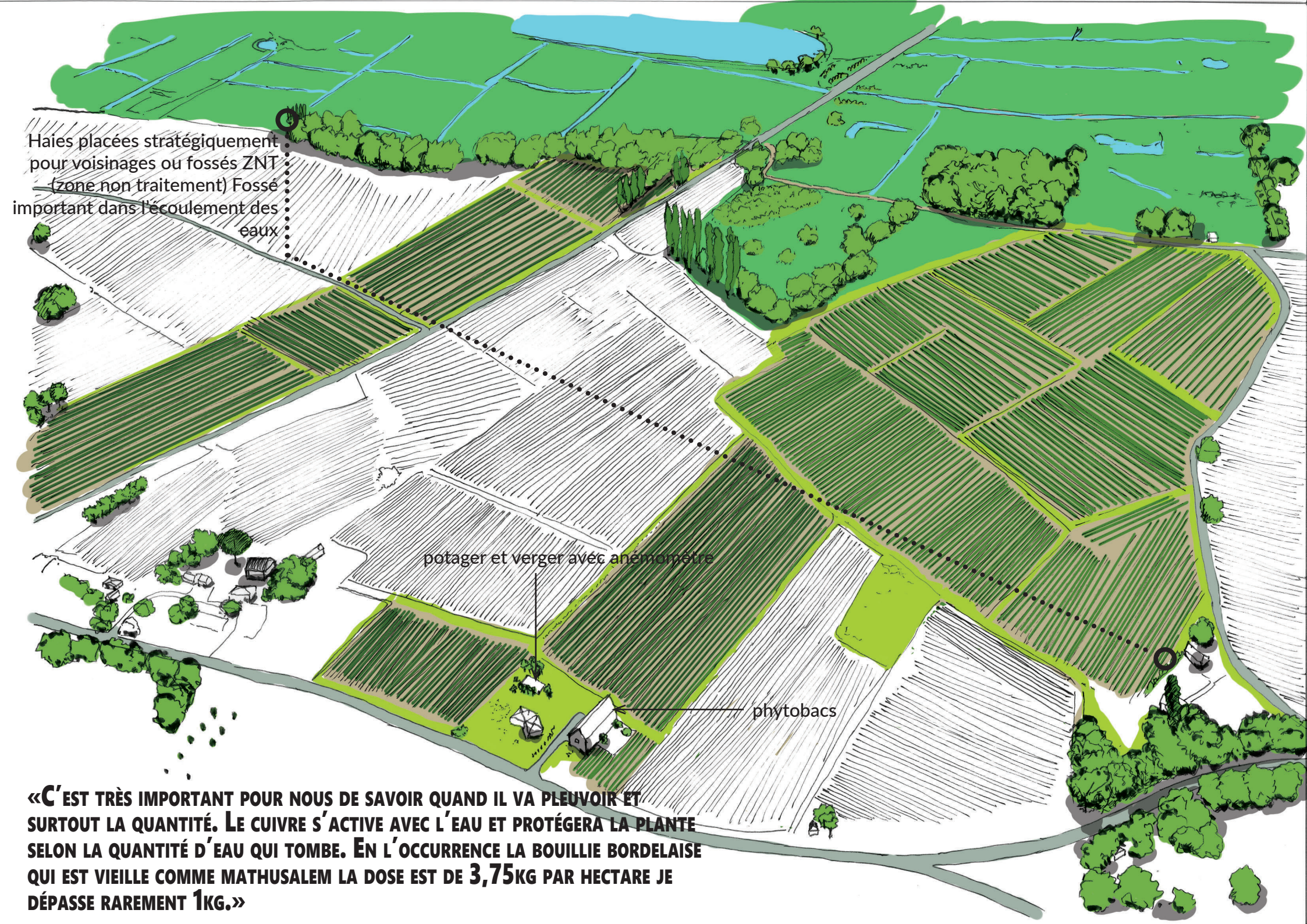
«LE POTAGER EST EN BIO. MÊME PAS DE BOUILLIE BORDELAISE. 100% NATUREL ON PRÉFÈRE AVOIR MOINS DE LÉGUMES QUE DE METTRE DES PRODUITS»

LE PAYSAGE RÉVÉLÉ

UNE PENSÉE
INTÉGRÉE



Anémomètre: cadeau
d'anniversaire de Nadège pour
Laurent Mauillain



Haies placées stratégiquement pour voisinages ou fossés ZNT (zone non traitement) Fossé important dans l'écoulement des eaux

potager et verger avec anémomètre

phytobacs

«C'EST TRÈS IMPORTANT POUR NOUS DE SAVOIR QUAND IL VA PLEUVOIR ET SURTOUT LA QUANTITÉ. LE CUIVRE S'ACTIVE AVEC L'EAU ET PROTÈGERA LA PLANTE SELON LA QUANTITÉ D'EAU QUI TOMBE. EN L'OCCURRENCE LA BOUILLIE BORDELAISE QUI EST VIEILLE COMME MATHUSALEM LA DOSE EST DE 3,75KG PAR HECTARE JE DÉPASSE RAREMENT 1KG.»



«POUR LA CICADELLE PAR EXEMPLE POUR ÉVITER QU'ELLE PIQUE ON NE VA PAS LA DÉTRUIRE MAIS ON VA UTILISER DE L'ARGILE BIO QUI VA BLANCHIR UN PETIT PEU LE FEUILLAGE. ALORS QUE LA CICADELLE ELLE AIME PIQUER DANS UNE COULEUR VERTE VIVE. DU MOMENT OÙ L'ON CHANGE LA COULEUR LA CICADELLE EST PRÉSENTE MAIS ELLE NE PIQUE PAS LA FEUILLE.»

«DEPUIS QUE NOUS EN SOMMES EN BIO LE REGARD EST DIFFÉRENT. ON REGARDE DIFFÉREMMENT. À PARTIR DU MOMENT OÙ C'EST PLUS TECHNIQUE ON REGARDE DIFFÉREMMENT. LE CONVENTIONNEL SE BASE SUR DES CHOSES PRÉDÉFINIES ET RÉPÉTITIVES. EN BIO C'EST PLUS TECHNIQUE, ON VA PLUS SURVEILLER LA VIGNE, REGARDER... »

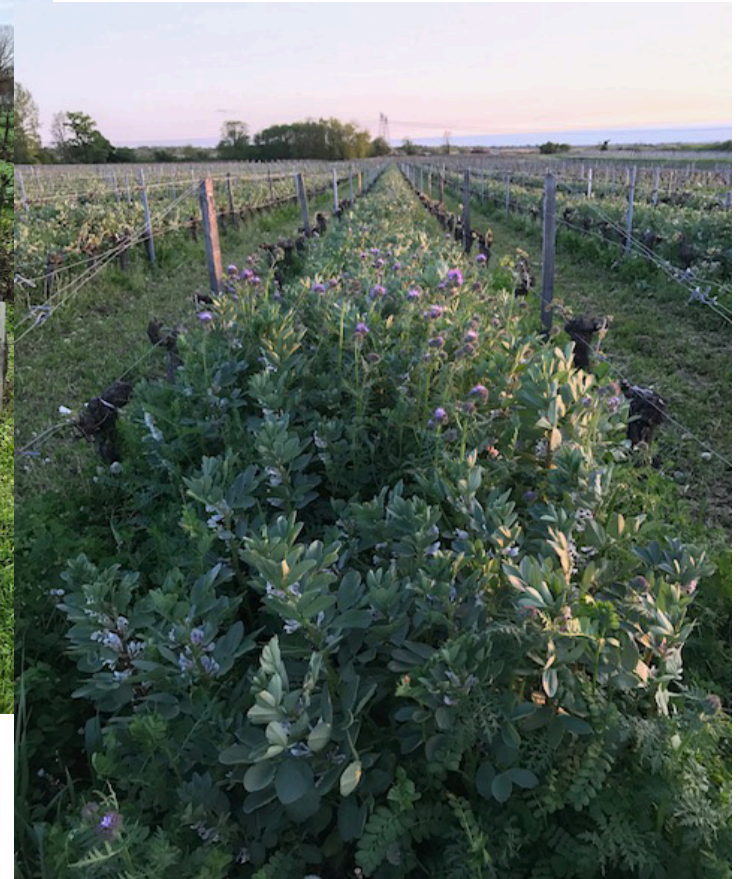
LE PAYSAGE RÉVÉLÉ
L'ŒIL QUI
REGARDE



Pages suivantes Photos envoyées par Nadège Mauvillain



**«QUAND C'EST BIEN TONDU, C'EST BIEN PROPRE. ON AIME BIEN.
APRÈS QUAND ON A DES ENGRAIS VERTS TRÈS HAUTS, CERTES IL Y A
DE L'HERBE, MAIS CE SONT DES HERBES QUI SERVENT À LA VIE DU SOL.
DONC CELA FAIT DU SENS»**





«**DEPUIS QUE L'ON S'EST MIS EN BIO ON PEUT VOIR LE RETOUR DES BOURDONS, PAPILLONS ET LIBELLES ET MÊME DES NIDS D'OISEAUX QUE L'ON NE VOYAIT PAS EN CONVENTIONNEL. QUAND J'ÉTAIS PETIT AVEC MON GRAND-PÈRE C'ÉTAIT FACILE DE ME FAIRE VOIR UN NID D'OISEAU. C'EST VRAIMENT SUPER BEAU DANS LES VIGNES. ET PUIS DEPUIS 20 ANS ON NE VOYAIT PLUS CELA. LE FAIT DE SE REMETTRE EN BIO ON REVOIT DU VIVANT. SI IL Y A DES NIDS D'OISEAU C'EST QUE QUAND MÊME IL Y FAIT BON VIVRE ET SI IL Y FAIT BON VIVRE C'EST QUI L'Y FAIT BON À TRAVAILLER. Y FAIT BON VIVRE POUR LES HOMMES AUSSI.»**




«EN MODIFIANT LES PRATIQUES ET EN RÉDUISANT LES PRODUITS ON A UN RETOUR DU VIVANT ET ON TRAVAILLE AU MILIEU DE TOUT CELA»



«JE ME SENS MIEUX DANS CE QUE JE FAIS MÊME SI AU DÉPART JE ME SUIS BEAUCOUP INTERROGÉ SUR CE QUE L'ON ÉTAIT EN TRAIN DE FAIRE. QUAND ON A PAS LE MATÉRIEL, QUAND ON SAIT PAS, ON PART À L'INCONNU... AUJOURD'HUI ON FERAIT SURTOUT PAS MARCHE ARRIÈRE. ON SE DIT QUE NOUS ALLONS DANS LE BON SENS.»



An illustration of four hands, two on the left and two on the right, holding a central blue circle. The hands are drawn in a sketchy, black-and-white style with fine lines for shading. The blue circle is a solid, vibrant color and contains white text. The text is centered and reads "MERCI A EUX ET POUR VOTRE ATTENTION" in a bold, sans-serif font.

**MERCI A EUX
ET POUR VOTRE
ATTENTION**

«La production biologique est un système global de gestion agricole et de production alimentaire qui allie les meilleures pratiques environnementales, un haut degré de biodiversité, la préservation des ressources naturelles, l'application de normes élevées en matière de bien-être animal et une méthode de production respectant la préférence de certains consommateurs à l'égard de produits obtenus grâce à des substances et à des procédés naturels ».

«L'utilisation de produits chimiques de synthèse ainsi que l'azote minéral sont interdits pour les productions végétales. Celles-ci doivent être liées au sol, c'est-à-dire que la production hors-sol n'est pas autorisée. La fertilisation organique et la rotation des cultures font partie des piliers de l'AB.»

«En élevage, l'accès au plein air est obligatoire pour les animaux. Ceux-ci sont nourris avec des aliments issus de l'agriculture biologique et les traitements hormonaux ne sont pas autorisés.»

..... *Définition du règlement européen qui encadre les pratiques de l'AB chez tous les Etats-membres*